

## Hagtölur bílgreina

### 1. Samanburður á verðþróun viðgerða og varahluta

Í september síðastliðnum var verð á bílavarahlutum 7,9% hærra en í sama mánuði í fyrra. Viðgerðarkostnaður hækkaði á sama tímabili um 3,4%.

### 2. Samanburður á kostnaði við ökutæki og neysluverðsvísitölu

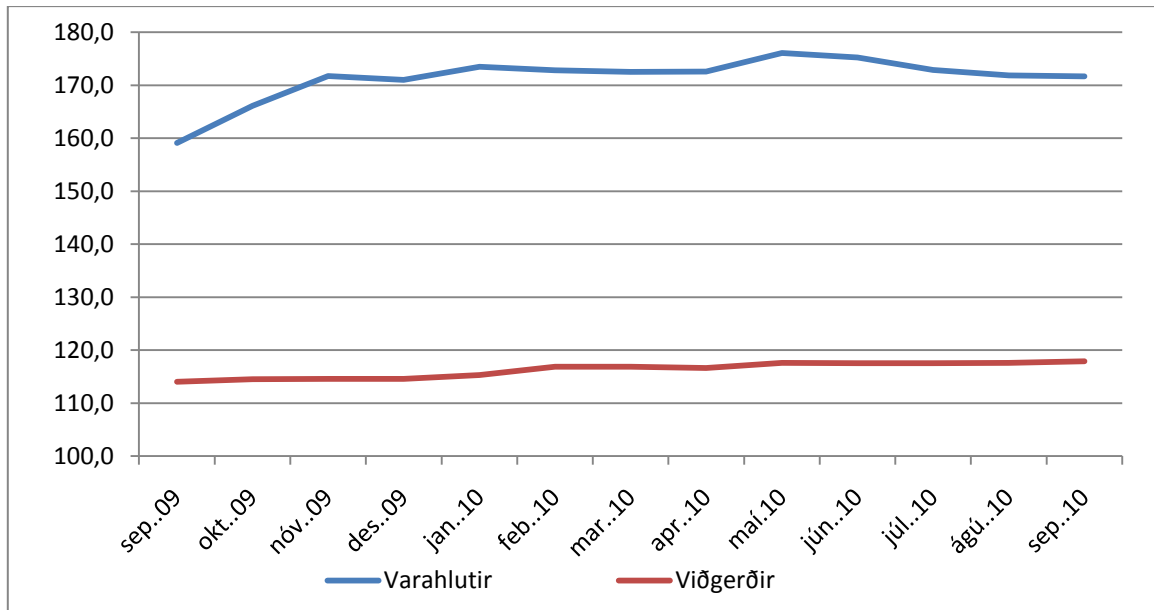
Rekstrarkostnaður ökutækja hækkaði um 5,1% á tímabilinu frá september 2009 til september 2010. Á sama tímabili hækkaði kaupverð ökutækja um 9,6%. Á þessu 12 mánaða tímabili hækkaði vísitala neysluverðs um 3,7%

### 3. Laun málm- og vélsmiða

Regluleg meðaltals heildarlaun lækkuðu milli áranna 2008-2009 um 7,1%, fóru úr 424 þús. kr. á mánuði í 394 þús. kr. á mán. Töluverð lækkun varð í flestum launamælingum hjá málm- og vélsmiðum árið 2009. Er þetta mikill viðsnúningur frá árinu á undan þegar launin hækkuðu um að jafnaði 5% .

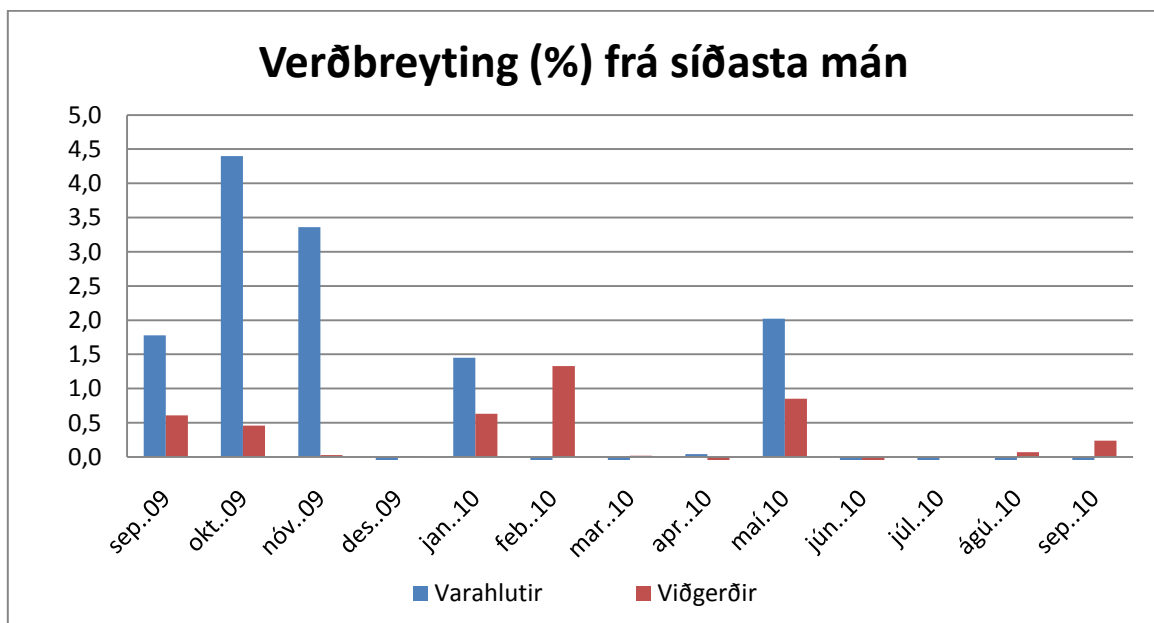
Breytingar á launum 2008-2009	Meðaltal	Neðri fjórðungsmörk	Miðgildi	Efri fjórðungsmörk
Regluleg laun	-0,9%	0,0%	-0,7%	-0,8%
Regluleg heildarlaun	-7,1%	-7,5%	-8,1%	-6,4%
Heildarlaun	-8,6%	-8,6%	-8,1%	-11,0%

## 1. Samanburður á verðþróun viðgerða og varahluta



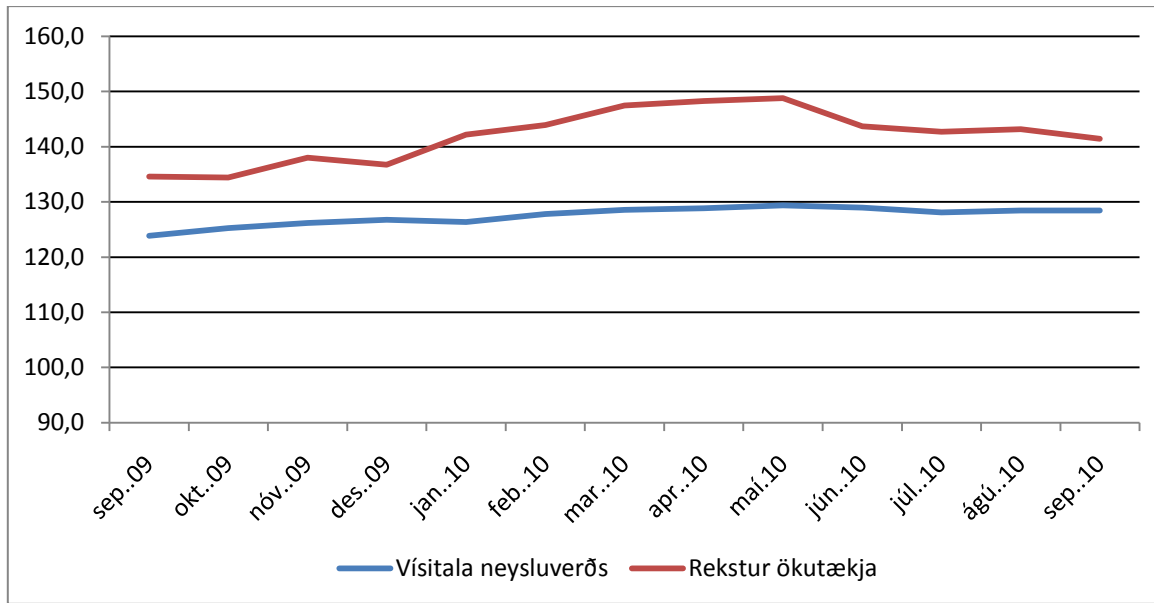
	sep.09	okt.09	nóv.09	des.09	jan.10	feb.10	mar.10	apr.10	maí.10	jún.10	júl.10	ágú.10	sep.10
Varahlutir	159,1	166,1	171,7	171,0	173,5	172,8	172,5	172,6	176,1	175,3	172,9	171,9	171,7
Viðgerðir	114,0	114,5	114,6	114,6	115,3	116,9	116,9	116,6	117,6	117,6	117,6	117,6	117,9

## 2. Verðbreytingar á viðgerðum og varahlutum milli mánaða



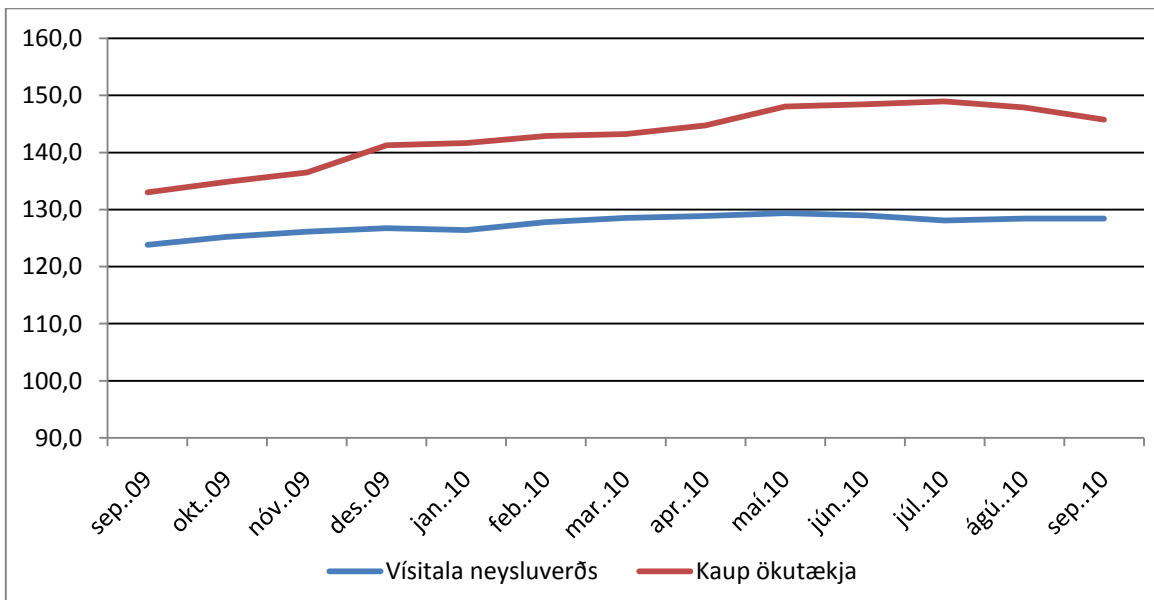
	sep.09	okt.09	nóv.09	des.09	jan.10	feb.10	mar.10	apr.10	maí.10	jún.10	júl.10	ágú.10	sep.10
Varahlutir	1,8	4,4	3,4	-0,4	1,5	-0,4	-0,2	0,0	2,0	-0,5	-1,4	-0,6	-0,1
Viðgerðir	0,6	0,5	0,0	0,0	0,6	1,3	0,0	-0,2	0,9	-0,1	0,0	0,1	0,2

### 3. Verðþróun á rekstri ökutækja og vísitölu neysluverðs



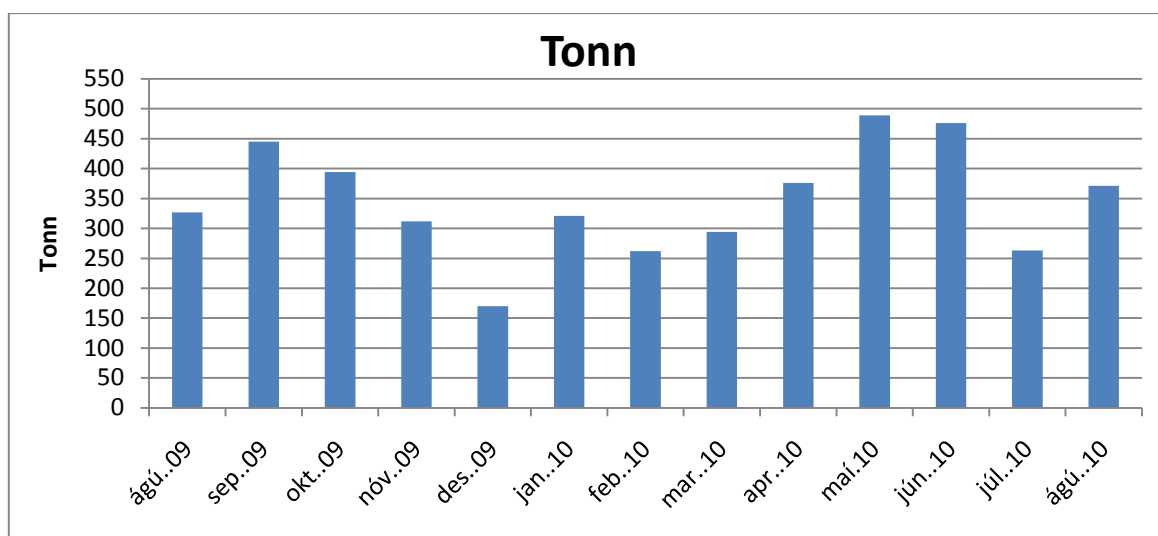
	sep.09	okt.09	nóv.09	des.09	jan.10	feb.10	mar.10	apr.10	maí.10	jún.10	júl.10	ágú.10	sep.10
Vísitala neysluverðs	123,8	125,2	126,2	126,8	126,4	127,8	128,5	128,9	129,4	129,0	128,1	128,4	128,4
Rekstur ökutækja	134,6	134,4	138,0	136,7	142,2	143,9	147,5	148,3	148,8	143,7	142,7	143,2	141,4

### 4. Verðþróun á nýjum bílum og vísitölu neysluverðs

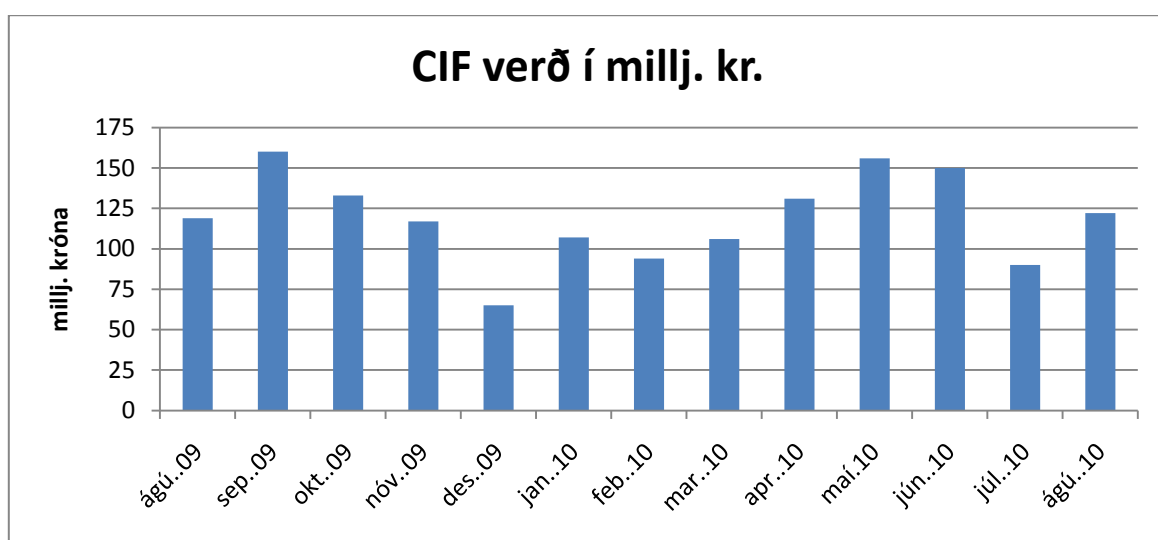


	sep.09	okt.09	nóv.09	des.09	jan.10	feb.10	mar.10	apr.10	maí.10	jún.10	júl.10	ágú.10	sep.10
Vísitala neysluverðs	123,8	125,2	126,2	126,8	126,4	127,8	128,5	128,9	129,4	129,0	128,1	128,4	128,4
Kaup ökutækja	133,0	134,9	136,5	141,3	141,7	142,9	143,2	144,7	148,0	148,5	149,0	147,9	145,8

## 5. Innflutningur á smurólíu og smurfeiti

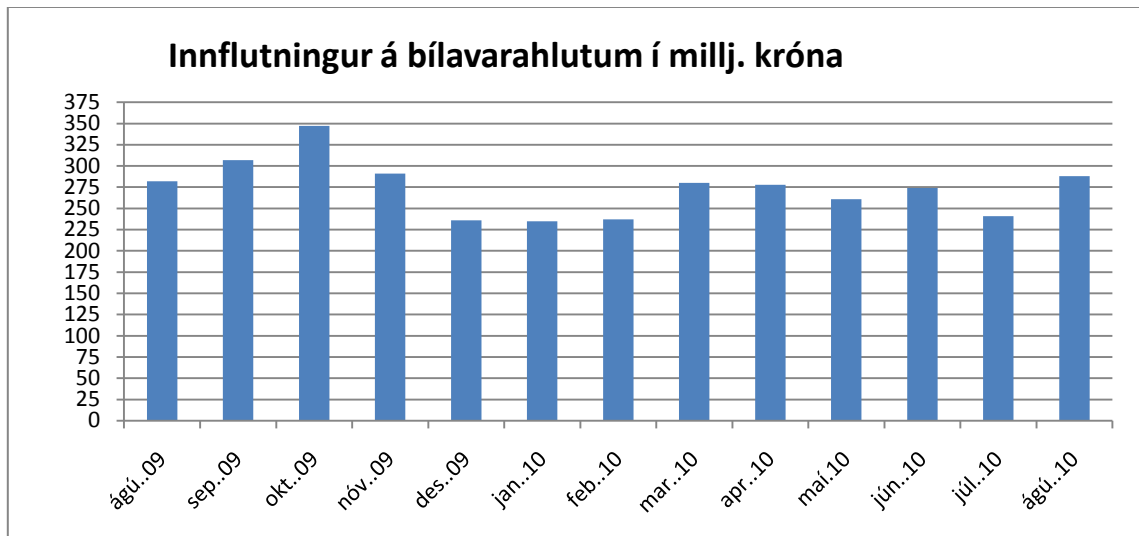


	ágú.09	sep.09	okt.09	nóv.09	des.09	jan.10	feb.10	mar.10	apr.10	maí.10	jún.10	júl.10	ágú.10
<b>Smurólía, smurfeiti</b>	327	445	394	312	170	321	262	294	376	489	476	263	371



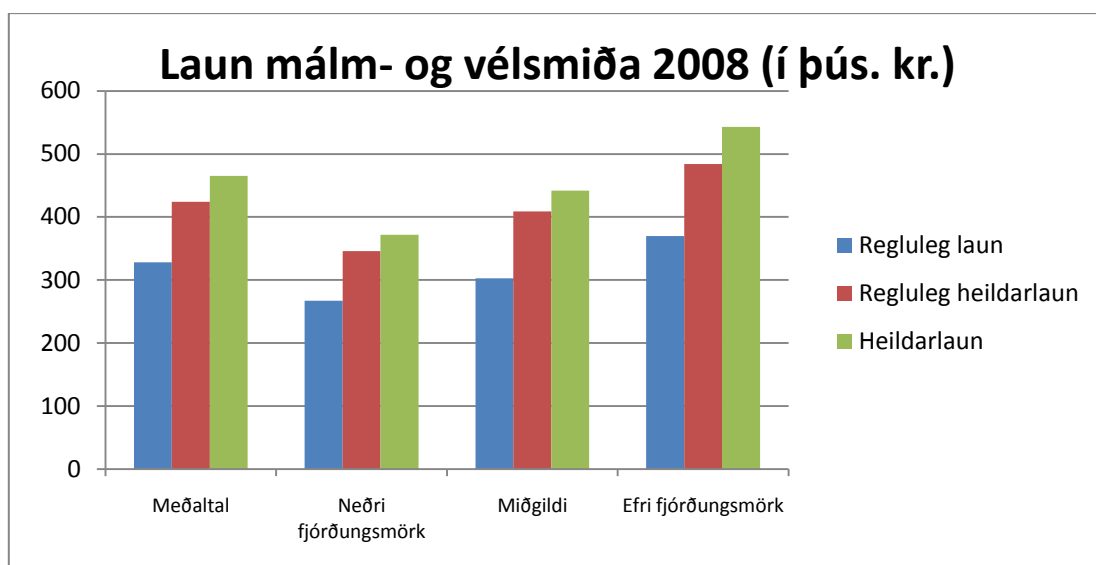
	ágú.09	sep.09	okt.09	nóv.09	des.09	jan.10	feb.10	mar.10	apr.10	maí.10	jún.10	júl.10	ágú.10
<b>CIF í millj. kr.</b>	119	160	133	117	65	107	94	106	131	156	150	90	122

## 6. Innflutningur bílavarahluta

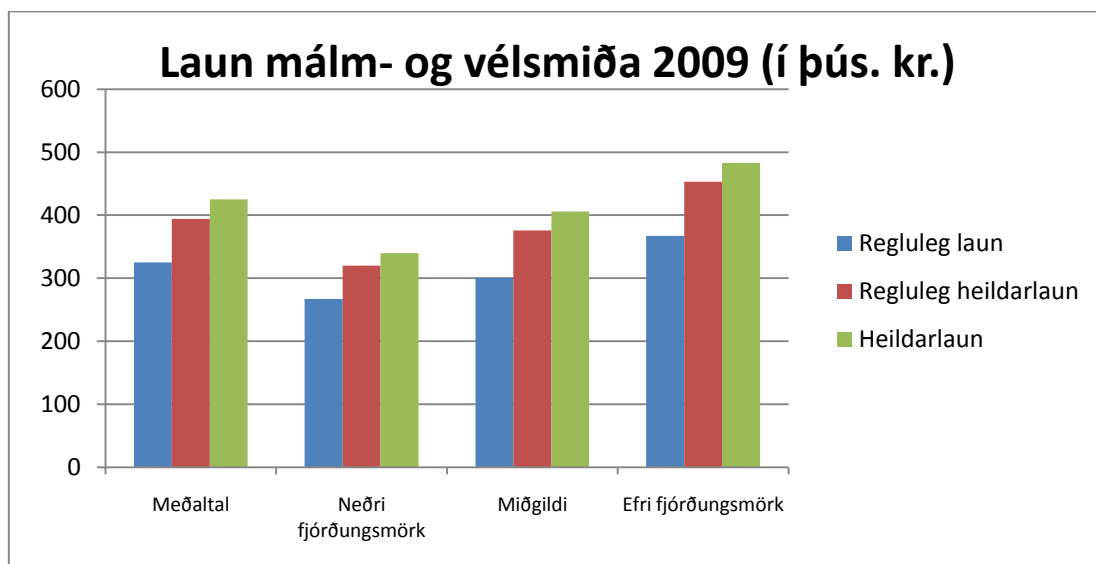


CIF í millj. kr.	ágú.09	sep.09	okt.09	nóv.09	des.09	jan.10	feb.10	mar.10	apr.10	maí.10	jún.10	júl.10	ágú.10
Bílavarahlutir	282	307	347	291	236	235	237	280	278	261	274	241	288

## 7. Laun málm- og vélsmiða



2008	Meðaltal	Neðri fjórðungsmörk	Miðgildi	Efri fjórðungsmörk
<b>Regluleg laun</b>	328	267	303	370
<b>Regluleg heildarlaun</b>	424	346	409	484
<b>Heildarlaun</b>	465	372	442	543
<b>Fjöldi greiddra stunda</b>	48,1	43,7	47,4	51,5



2009	Meðaltal	Neðri fjórðungsmörk	Miðgildi	Efri fjórðungsmörk
<b>Regluleg laun</b>	325	267	301	367
<b>Regluleg heildarlaun</b>	394	320	376	453
<b>Heildarlaun</b>	425	340	406	483
<b>Fjöldi greiddra stunda</b>	45,7	41,9	44,5	48,2