

Hagtölur bílgreina

1. Samanburður á verðþróun viðgerða og varahluta

Frá upphafi til loka árs 2008 hækkaði verð á varahlutum um 39,6%. Bílaviðgerðir hækkuðu um 10,3% á sama tímabili. Þessir þættir fylgdust nokkuð að í verðþróun en fyrstu 6 mánuði ársins 2008 nam hækkun varahlutanna um 10,5% og viðgerðanna um 8,1%. Eins og kunnugt er veiktist íslenska krónan töluvert gagnvart erlendum gjaldmiðlum á haustdögum. Þessi veiking á að líkindum stærstan þátt í að verð á varahlutum hækkaði um 19,6% frá september til október á meðan viðgerðirnar hækkuðu einungis um 0,9%. Síðustu 2 mánuði ársins hægði töluvert á þessum hækkunum en þá hækkuðu varahlutirnir um 2,3% og viðgerðirnar aðeins um 0,6%

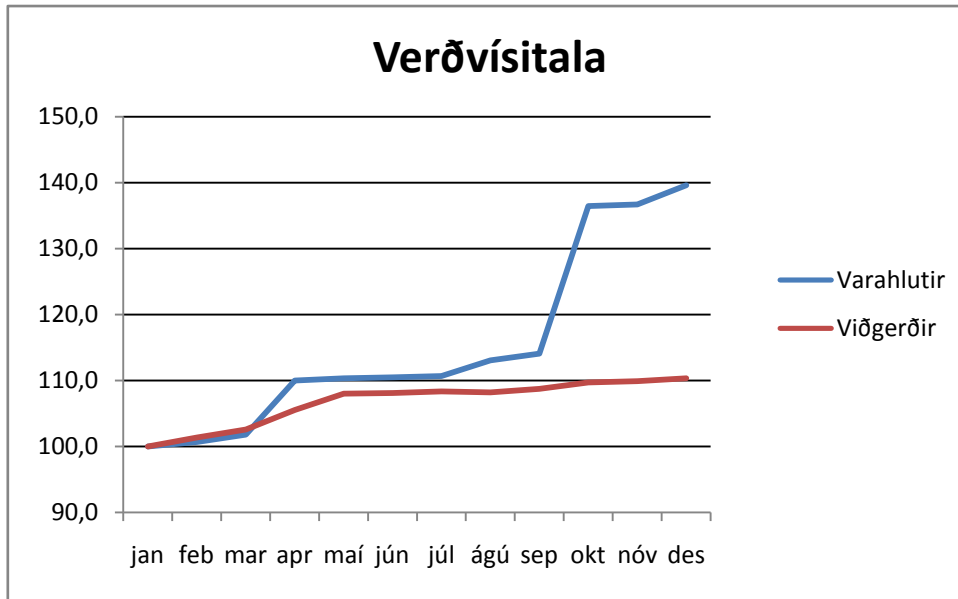
2. Samanburður á kostnaði við ökutæki og neysluverðsvísitölu

Á árinu 2008 hækkaði kostnaðurinn við rekstur ökutækja um 14% og verð á nýjum bílum hækkaði um 20,9%. Í október nam hækkunin á frá ársbyrjun á rekstri ökutækja tæplega 21% og í nóvember hafði verð á nýjum bílum hækkað um sama prósentustig. Athyglisvert er að rekstur ökutækja lækkaði um 5% á milli nóvember og desember síðastliðinn. Helsta ástæðan er lækkandi verð á eldsneyti.

3. Laun málm- og vélsmiða 2007

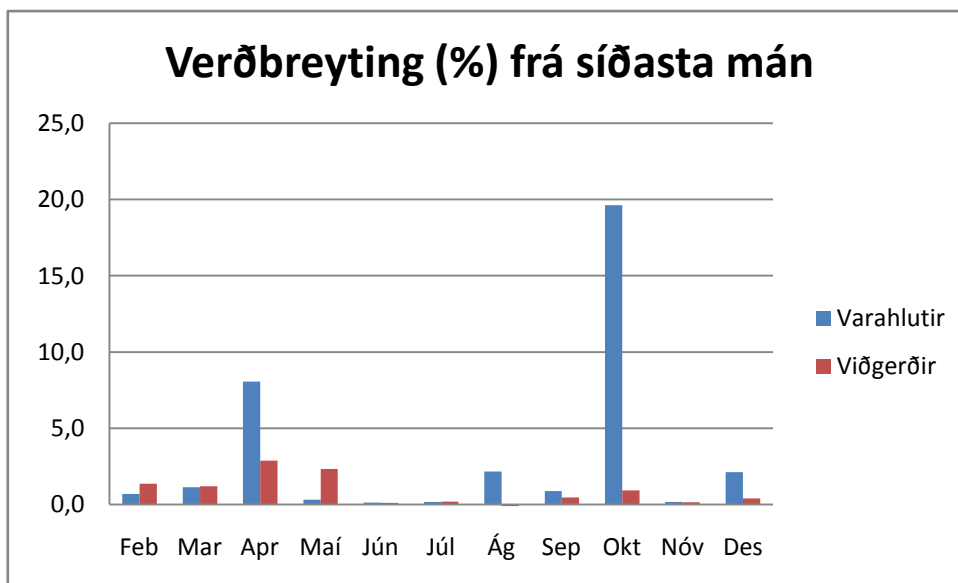
Gögn sem sýna laun málm- og vélsmiða fyrir árið 2008 liggja ekki fyrir þegar þessar hagtölur eru birtar.

1. Samanburður á verðþróun viðgerða og varahluta



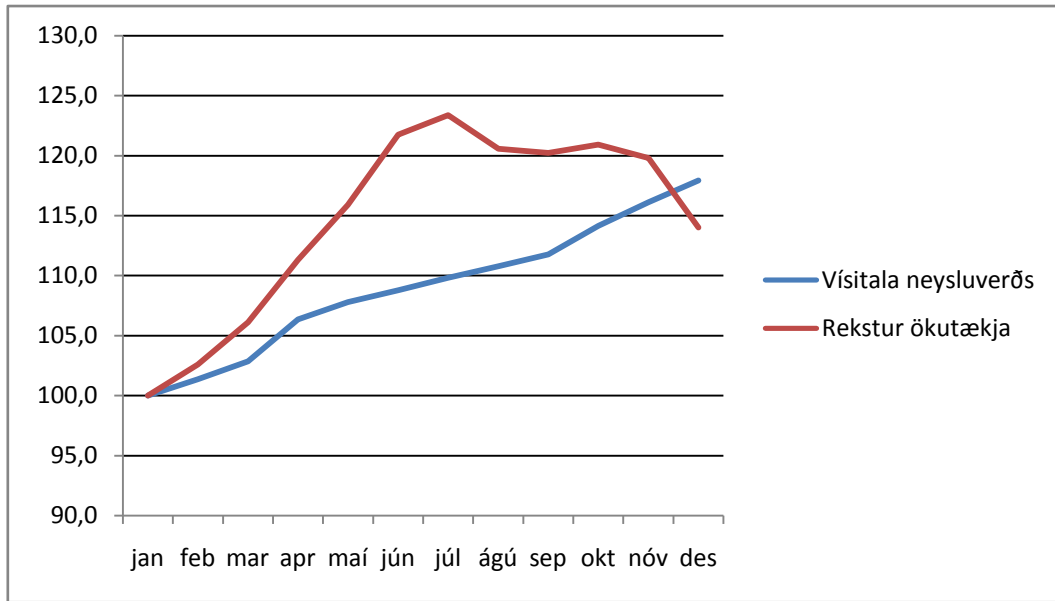
2008	jan	feb	mar	apr	maí	jún	júl	ágú	sep	okt	nóv	des
Varahlutir	100,0	100,7	101,8	110,0	110,3	110,5	110,7	113,1	114,1	136,4	136,7	140
Viðgerðir	100,0	101,4	102,6	105,5	108,0	108,1	108,3	108,2	108,7	109,7	109,9	110

2. Verðbreytingar á viðgerðum og varahlutum milli mánaða



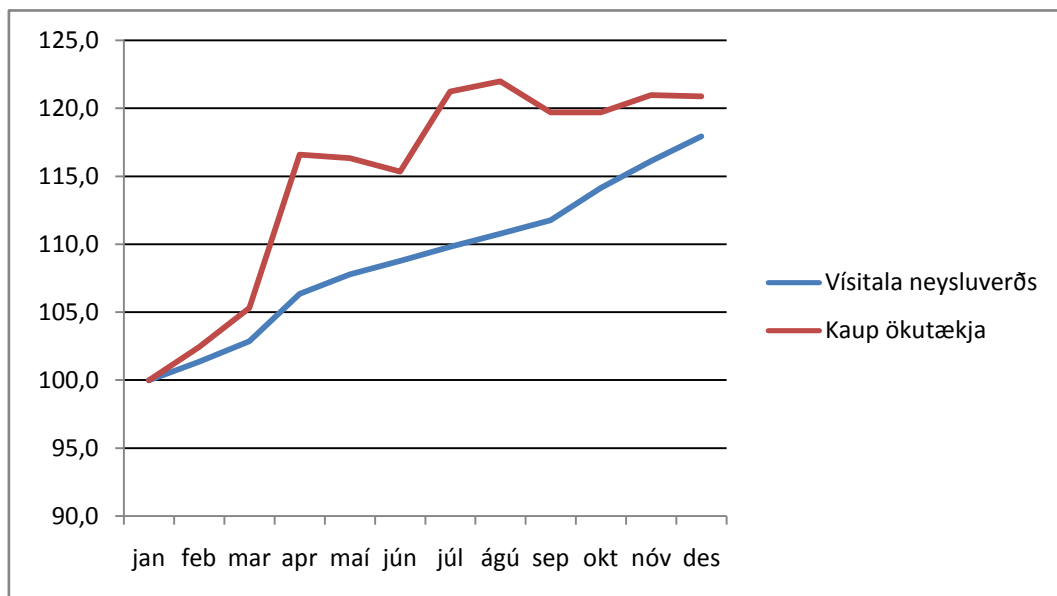
2008	Feb	Mar	Apr	Maí	Jún	Júl	Ág	Sep	Okt	Nóv	Des
Varahlutir	0,7	1,1	8,1	0,3	0,1	0,2	2,2	0,9	19,6	0,2	2,1
Viðgerðir	1,4	1,2	2,9	2,3	0,1	0,2	-0,1	0,5	0,9	0,2	0,4

3. Verðþróun á rekstri ökutækja og vísitölu neysluverðs



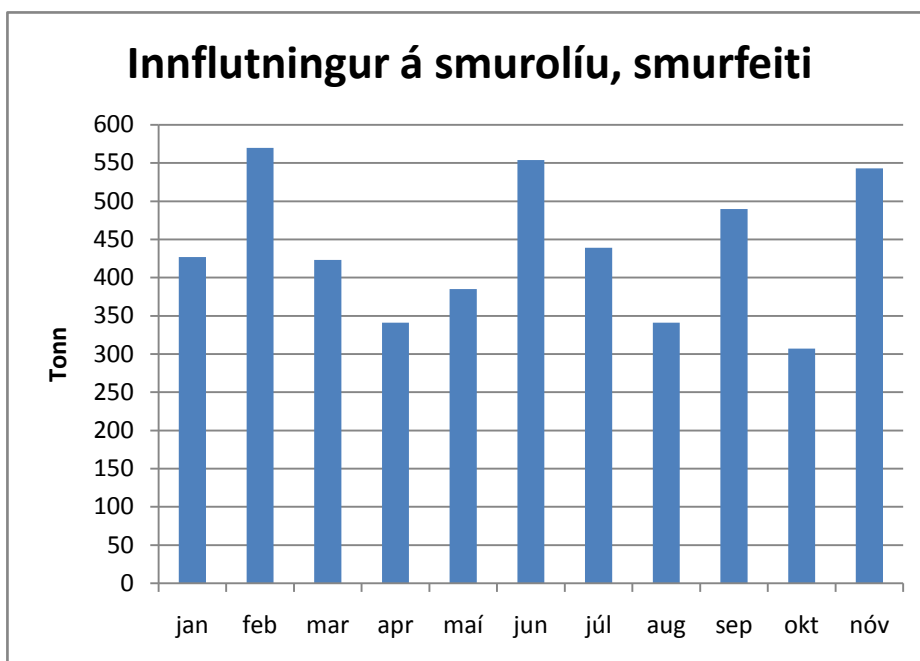
2008	jan	feb	mar	apr	maí	jún	júl	ágú	sep	okt	nóv	des
Vísitala neysluverðs	100,0	101,4	102,9	106,3	107,8	108,8	109,8	110,8	111,8	114,1	116,1	117,9
Rekstur ökutækja	100,0	102,6	106,1	111,3	115,9	121,7	123,4	120,6	120,2	120,9	119,8	114,0

4. Verðþróun á nýjum bílum og vísitölu neysluverðs

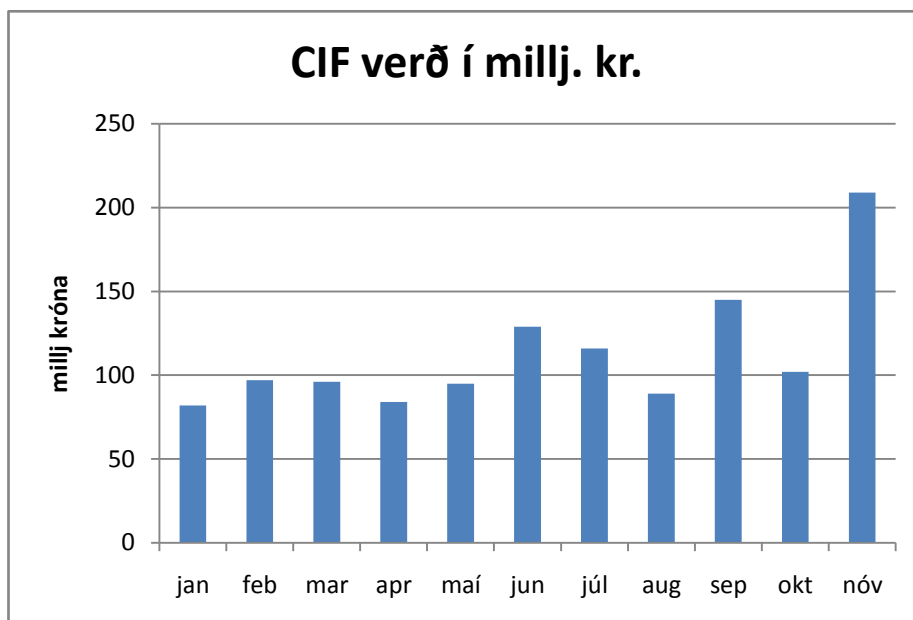


2008	jan	feb	mar	apr	maí	jún	júl	ágú	sep	okt	nóv	des
Vísitala neysluverðs	100,0	101,4	102,9	106,3	107,8	108,8	109,8	110,8	111,8	114,1	116,1	117,9
Kaup ökutækja	100,0	102,5	105,3	116,6	116,3	115,3	121,2	122,0	119,7	119,7	121,0	120,9

5. Innflutningur á smurolíu og smurfeiti

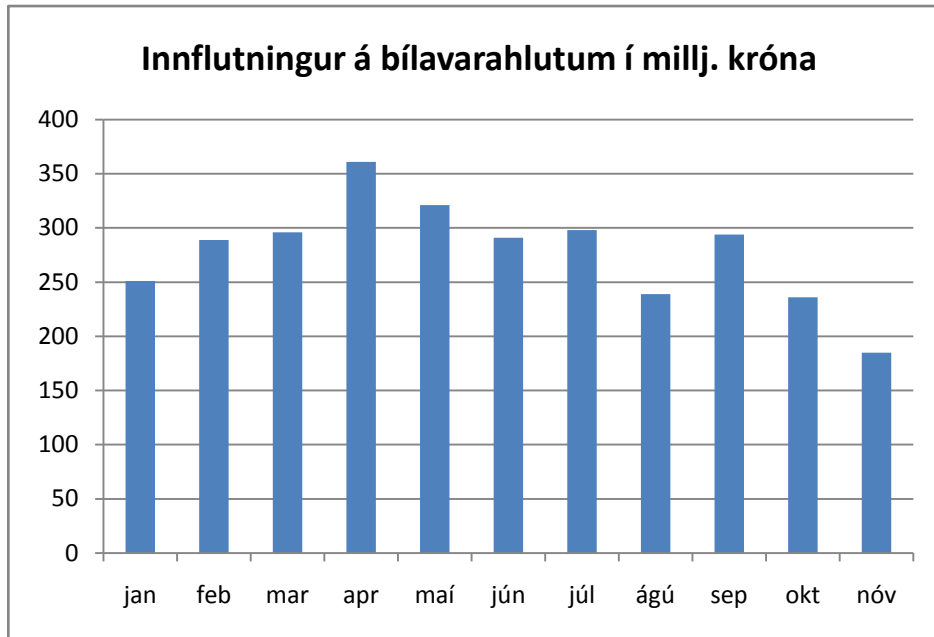


2008	jan	feb	mar	apr	maí	jun	júl	aug	sep	okt	nóv
Smurolía, smurfeiti	427	570	423	341	385	554	439	341	490	307	543



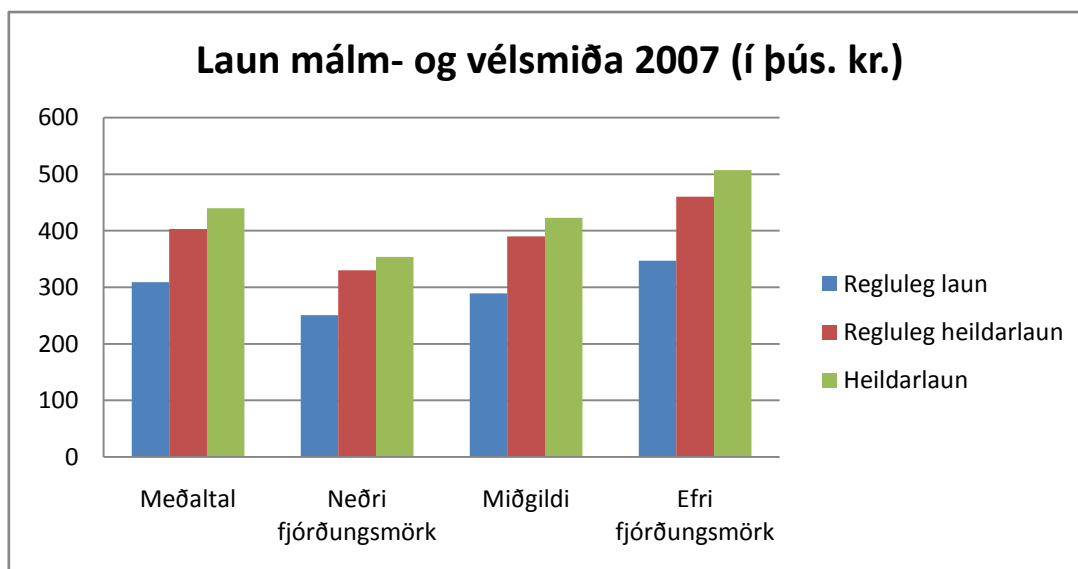
2008	jan	feb	mar	apr	maí	jun	júl	aug	sep	okt	nóv
CIF í millj. kr.	82	97	96	84	95	129	116	89	145	102	209

6. Innflutningur bílavarahluta



CIF í millj. kr.	jan	feb	mar	apr	maí	jún	júl	ágú	sep	okt	nón
Bílavarahlutir	251	289	296	361	321	291	298	239	294	236	185

7. Laun málm- og vélsmiða 2007



2007	Meðaltal	Neðri fjórðungsmörk	Miðgildi	Efri fjórðungsmörk
Regluleg laun	309	251	289	347
Regluleg heildarlaun	403	330	390	460
Heildarlaun	440	354	423	507
Fjöldi greiddra stunda	48,3	43,5	47,2	51,8