

Hagtölur bílgreina

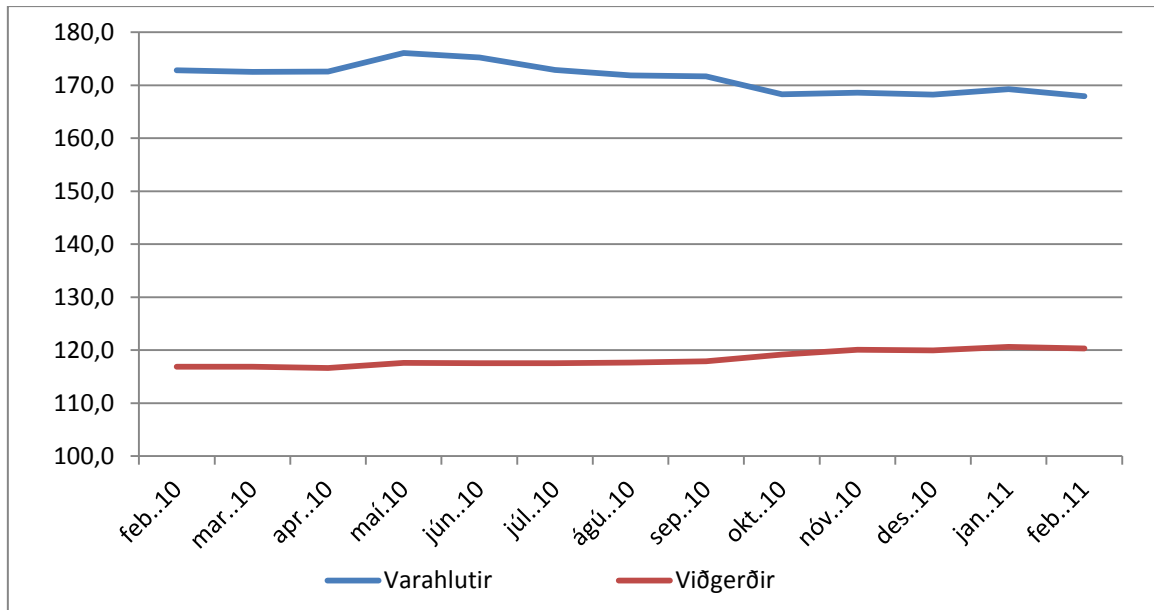
1. Samanburður á verðþróun viðgerða og varahluta

Í janúar síðastliðnum var verð á bílavarahlutum 2,8% lægra en í sama mánuði í fyrra. Viðgerðarkostnaður hækkaði á sama tímabili um 2,9%.

2. Samanburður á kostnaði við ökutæki og neysluverðsvísitölu

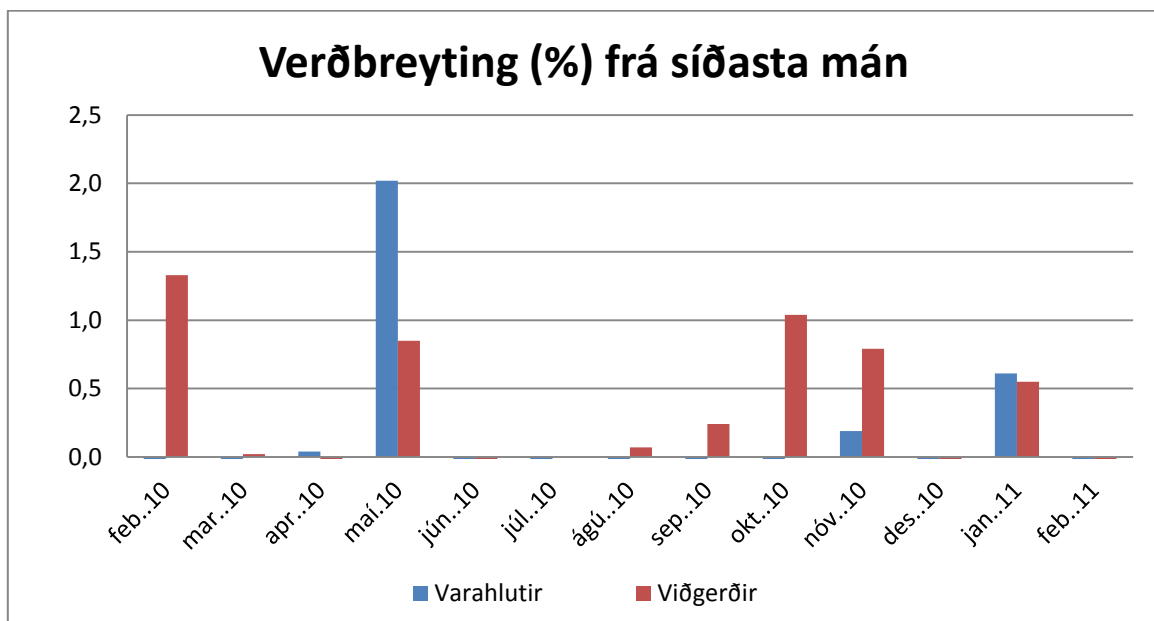
Rekstrarkostnaður ökutækja hækkaði um 5,8% á tímabilinu frá janúar 2010 til janúar 2011. Athygli vekur að síðan í september 2010 hefur rekstrarkostnaður ökutækja hækkað um 6,6%. Á sama tímabili hækkaði kaupverð ökutækja um 2,0%. Á þessu 12 mánaða tímabili hækkaði vísitala neysluverðs um 1,9%

1. Samanburður á verðþróun viðgerða og varahluta



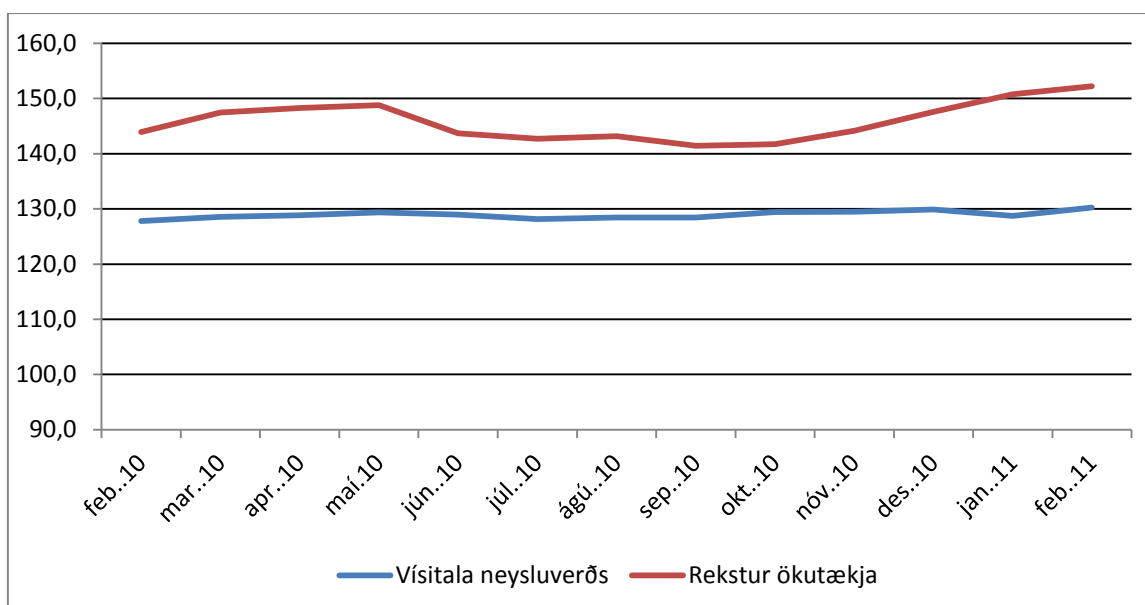
	feb.10	mar.10	apr.10	maí.10	jún.10	júl.10	ágú.10	sep.10	okt.10	nóv.10	des.10	jan.11	feb.11
Varahlutir	172,8	172,5	172,6	176,1	175,3	172,9	171,9	171,7	168,3	168,6	168,3	169,3	167,9
Viðgerðir	116,9	116,9	116,6	117,6	117,6	117,6	117,6	117,9	119,1	120,1	119,9	120,6	120,3

2. Verðbreytingar á viðgerðum og varahlutum milli mánaða



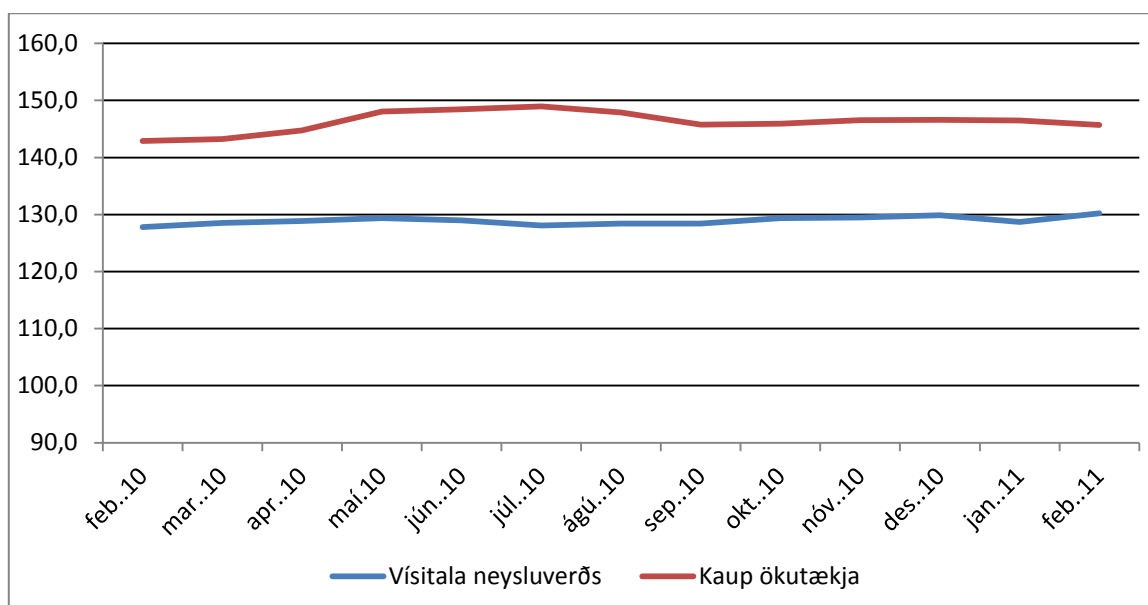
	feb.10	mar.10	apr.10	maí.10	jún.10	júl.10	ágú.10	sep.10	okt.10	nóv.10	des.10	jan.11	feb.11
Varahlutir	-0,4	-0,2	0,0	2,0	-0,5	-1,4	-0,6	-0,1	-2,0	0,2	-0,2	0,6	-0,8
Viðgerðir	1,3	0,0	-0,2	0,9	-0,1	0,0	0,1	0,2	1,0	0,8	-0,1	0,6	-0,3

3. Verðþróun á rekstri ökutækja og vísitölu neysluverðs



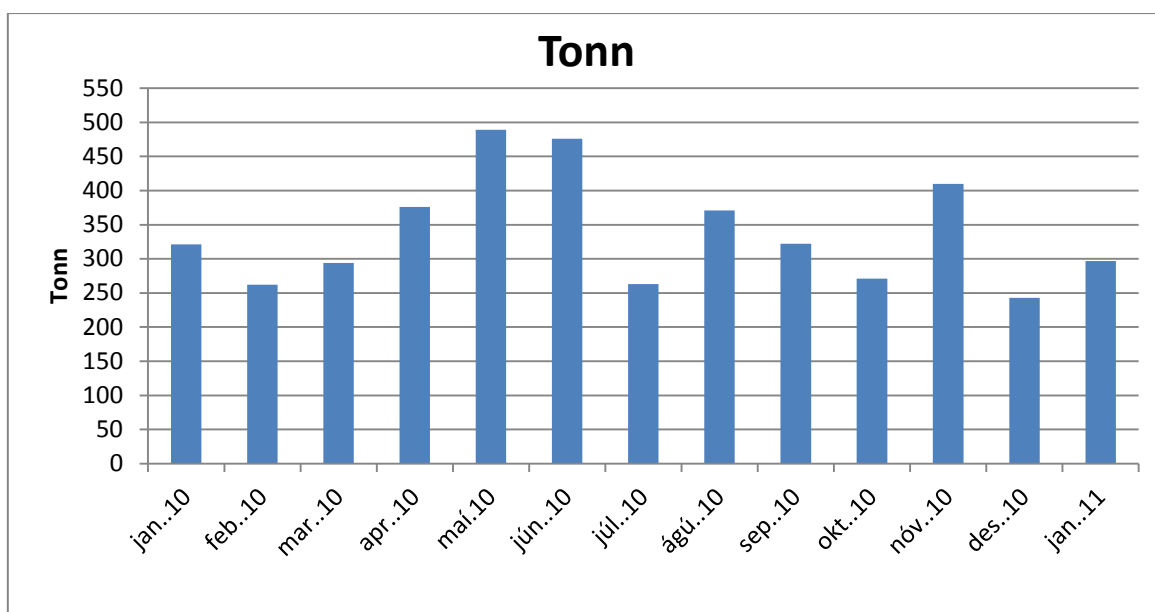
	feb.10	mar.10	apr.10	maí.10	jún.10	júl.10	ágú.10	sep.10	okt.10	nóv.10	des.10	jan.11	feb.11
Vísitala neysluverðs	127,8	128,5	128,9	129,4	129,0	128,1	128,4	128,4	129,4	129,5	129,9	128,7	130,2
Rekstur ökutækja	143,9	147,5	148,3	148,8	143,7	142,7	143,2	141,4	141,7	144,2	147,6	150,8	152,2

4. Verðþróun á nýjum bílum og vísitölu neysluverðs

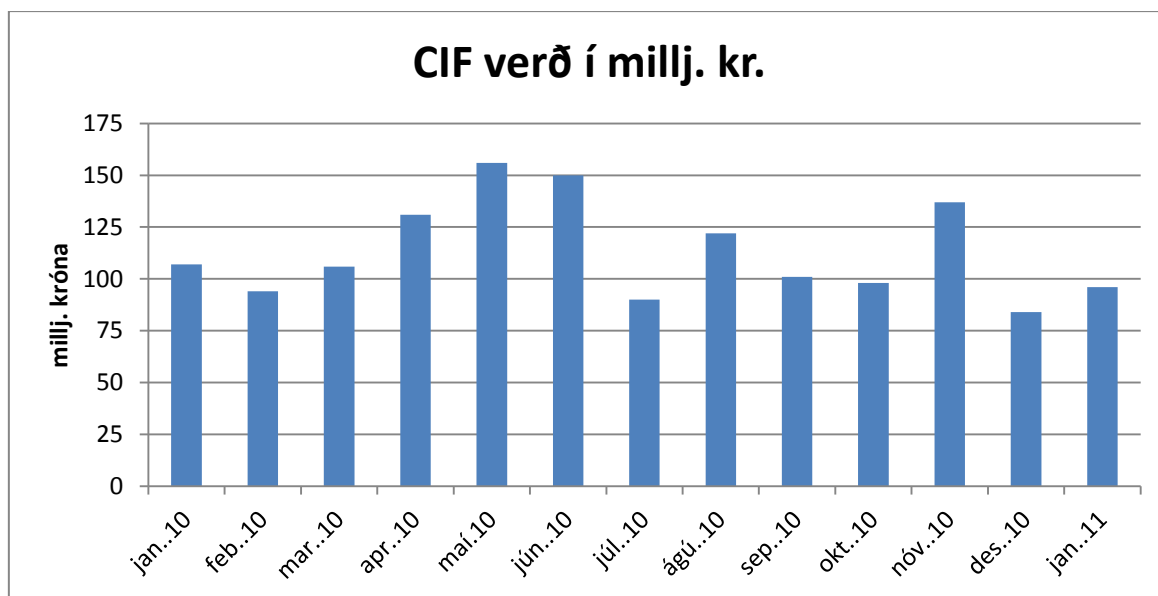


	feb.10	mar.10	apr.10	maí.10	jún.10	júl.10	ágú.10	sep.10	okt.10	nóv.10	des.10	jan.11	feb.11
Vísitala neysluverðs	127,8	128,5	128,9	129,4	129,0	128,1	128,4	128,4	129,4	129,5	129,9	128,7	130,2
Kaup ökutækja	142,9	143,2	144,7	148,0	148,5	149,0	147,9	145,8	145,9	146,6	146,6	146,5	145,7

7. Innflutningur á smurolíu og smurfeiti

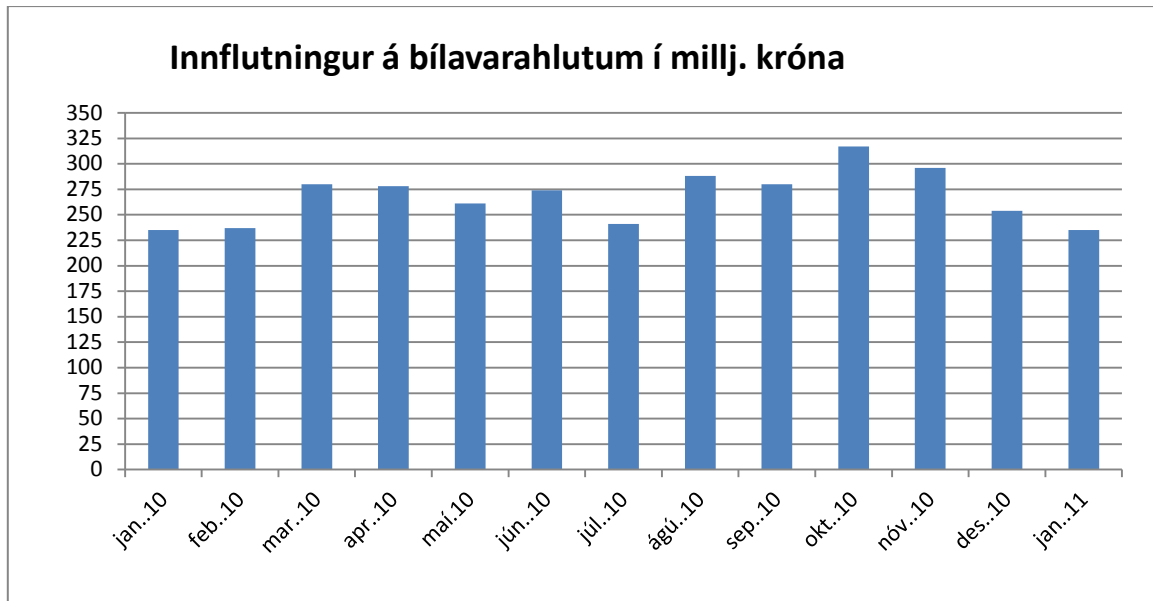


	jan.10	feb.10	mar.10	apr.10	maí.10	jún.10	júl.10	ágú.10	sep.10	okt.10	nóv.10	des.10	jan.11
Smurolía, smurfeiti	321	262	294	376	489	476	263	371	322	271	410	243	297



	jan.10	feb.10	mar.10	apr.10	maí.10	jún.10	júl.10	ágú.10	sep.10	okt.10	nóv.10	des.10	jan.11
CIF í millj. kr.	107	94	106	131	156	150	90	122	101	98	137	84	96

8. Innflutningur bílavarahluta



CIF í millj. kr.	jan.10	feb.10	mar.10	apr.10	maí.10	jún.10	júl.10	ágú.10	sep.10	okt.10	nóv.10	des.10	jan.11
Bílavarahlutir	235	237	280	278	261	274	241	288	280	317	296	254	235