

Hagtölur bílgreina

1. Samanburður á verðþróun viðgerða og varahluta

Í nóvember síðastliðnum var verð á bílavarahlutum 6,6% hærra en í sama mánuði í fyrra. Viðgerðarkostnaður hækkaði á sama tímabili um 8,9%.

2. Samanburður á kostnaði við ökutæki og neysluverðsvísitölu

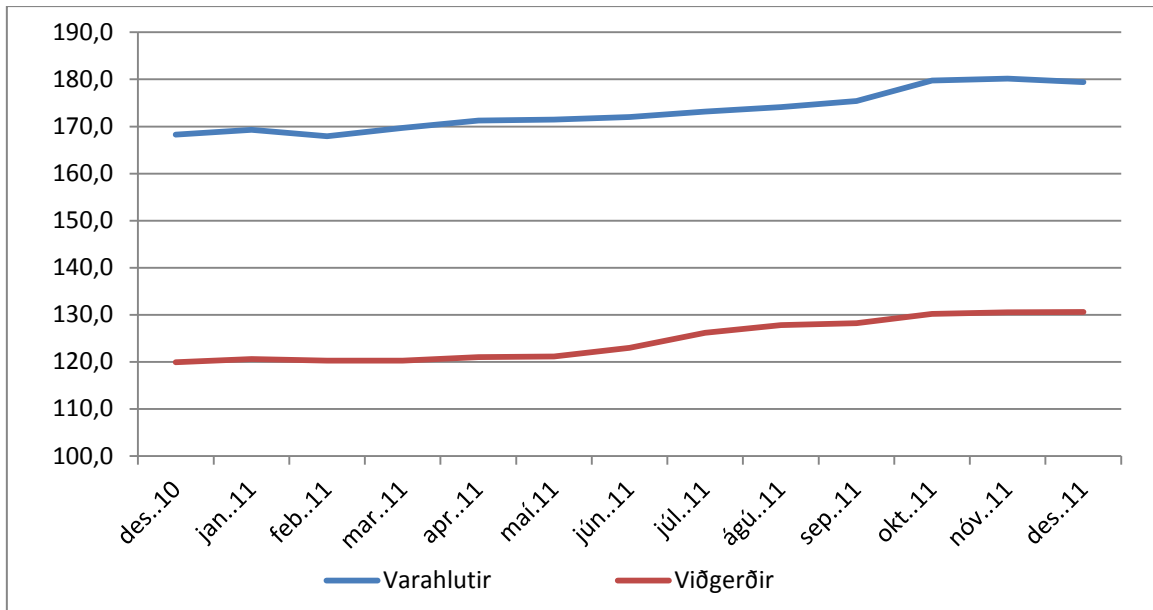
Rekstrarkostnaður ökutækja hækkaði um 9,9% á tímabilinu frá nóvember 2010 til nóvember 2011 og kaupverð ökutækja hækkaði um 6,0%. Á sama tímabili hækkaði Vísitala neysluverðs hækkaði um 5,3%.

3. Laun málm- og vélsmiða

Regluleg meðaltals heildarlaun hækkuðu milli árana 2009-2010 um 7,4%, fóru úr 325 þús. kr. á mánuði í 349 þús. kr. á mánuði. Þessi launaþróun er töluverður viðsnúningur frá tímabilinu á undan, en þá lækkuðu reglulegu meðaltals heildarlaunin um þau um 7,1%.

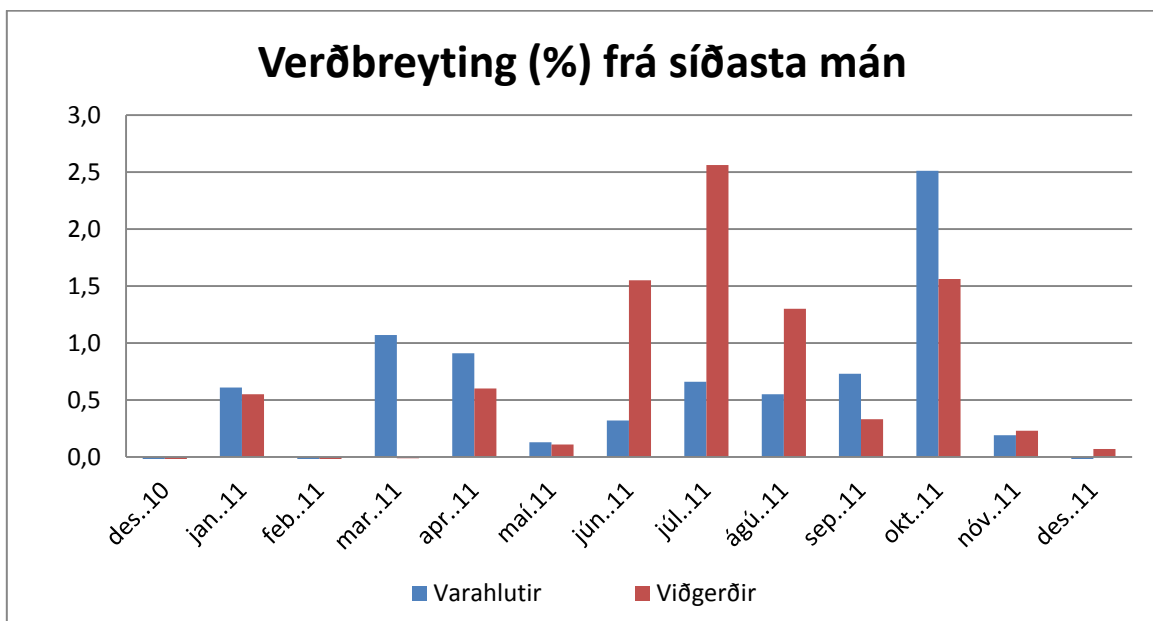
Breytingar á launum 2009-2010	Meðaltal	Neðri fjórðungsmörk	Miðgildi	Efri fjórðungsmörk
Regluleg laun	7,4%	8,6%	7,6%	6,3%
Regluleg heildarlaun	8,4%	8,4%	7,2%	7,9%
Heildarlaun	9,2%	9,7%	8,6%	9,3%

1. Samanburður á verðþróun viðgerða og varahluta



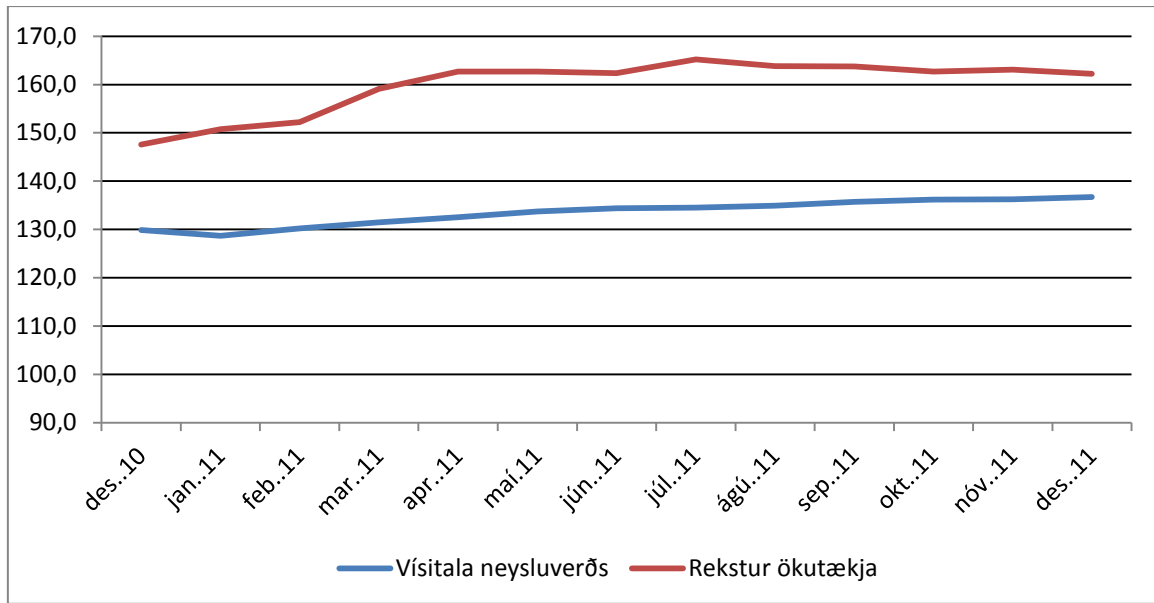
	des.10	jan.11	feb.11	mar.11	apr.11	maí.11	jún.11	júl.11	ágú.11	sep.11	okt.11	nóv.11	des.11
Varahlutir	168,3	169,3	167,9	169,7	171,3	171,5	172,0	173,2	174,1	175,4	179,8	180,1	179,4
Viðgerðir	119,9	120,6	120,3	120,3	121,0	121,1	123,0	126,2	127,8	128,2	130,2	130,5	130,6

2. Verðbreytingar á viðgerðum og varahlutum milli mánaða



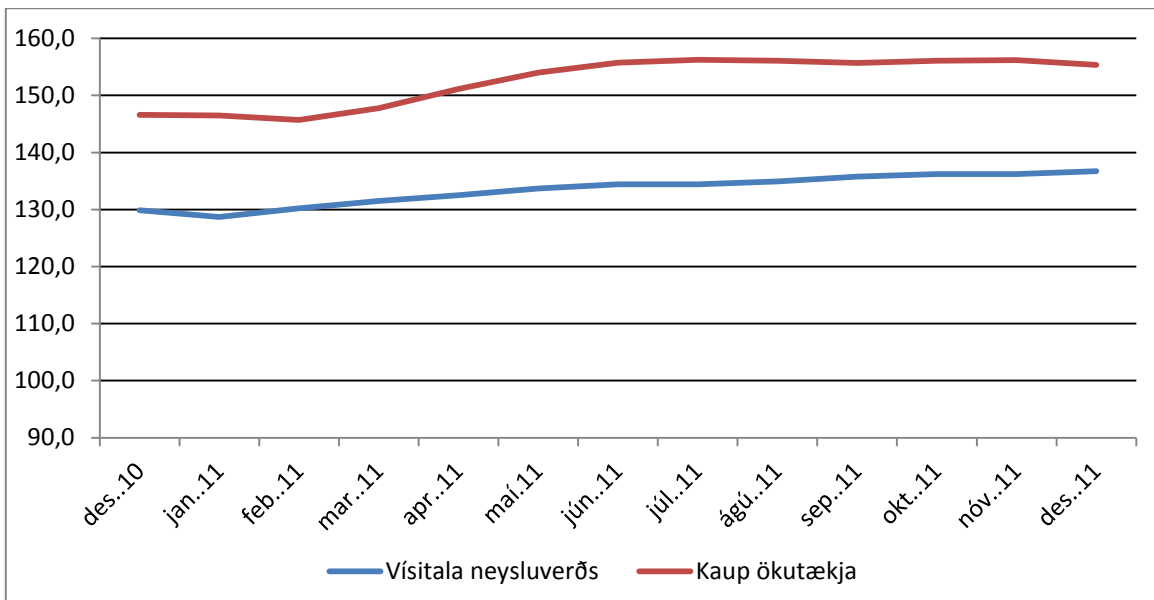
	des.10	jan.11	feb.11	mar.11	apr.11	maí.11	jún.11	júl.11	ágú.11	sep.11	okt.11	nóv.11	des.11
Varahlutir	-0,2	0,6	-0,8	1,1	0,9	0,1	0,3	0,7	0,6	0,7	2,5	0,2	-0,4
Viðgerðir	-0,1	0,6	-0,3	0,0	0,6	0,1	1,6	2,6	1,3	0,3	1,6	0,2	0,1

3. Verðþróun á rekstri ökutækja og vísitölu neysluverðs



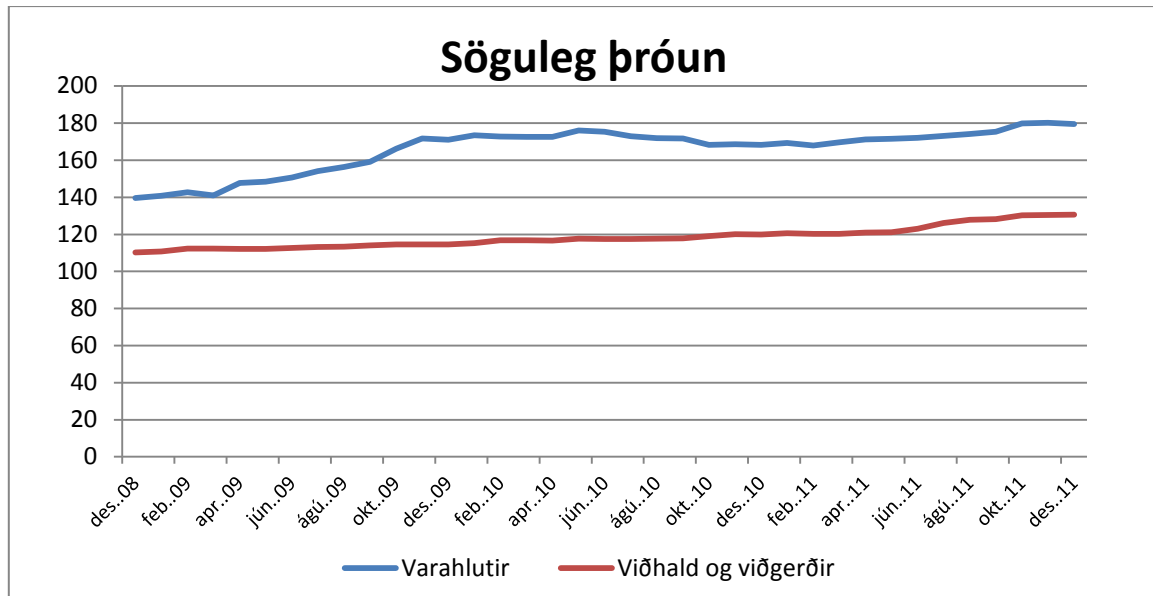
	des.10	jan.11	feb.11	mar.11	apr.11	maí.11	jún.11	júl.11	ágú.11	sep.11	okt.11	nóv.11	des.11
Vísitala neysluverðs	129,9	128,7	130,2	131,5	132,5	133,7	134,4	134,6	134,9	135,8	136,2	136,2	136,7
Rekstur ökutækja	147,6	150,8	152,2	159,1	162,7	162,7	162,4	165,2	163,8	163,8	162,7	163,1	162,3

4. Verðþróun á nýjum bílum og vísitölu neysluverðs



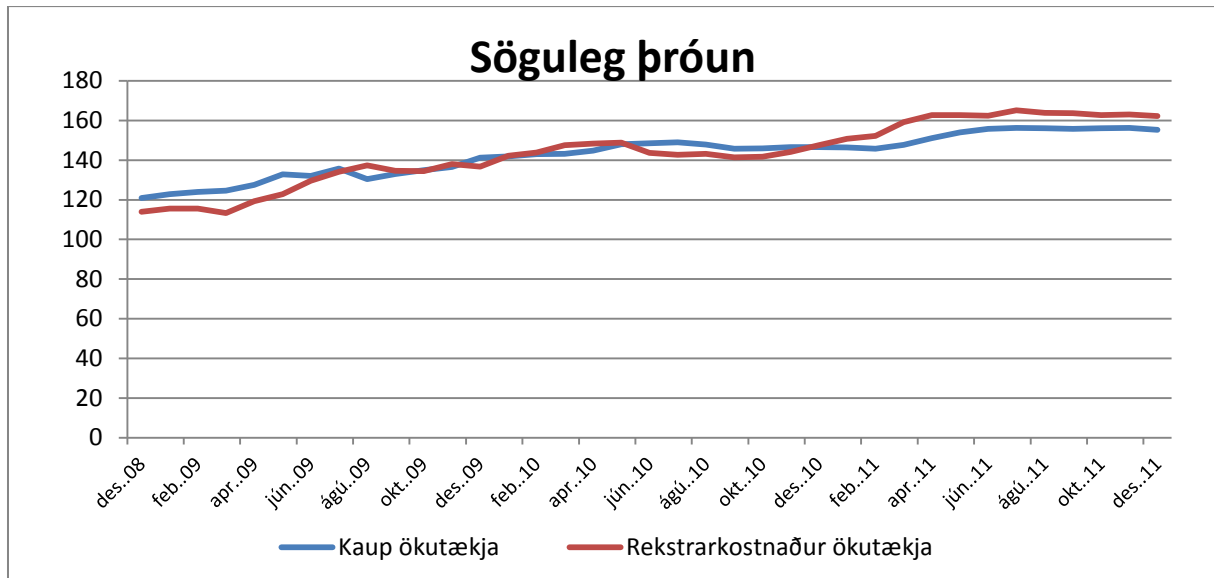
	des.10	jan.11	feb.11	mar.11	apr.11	maí.11	jún.11	júl.11	ágú.11	sep.11	okt.11	nóv.11	des.11
Vísitala neysluverðs	129,9	128,7	130,2	131,5	132,5	133,7	134,4	134,4	134,9	135,8	136,2	136,2	136,7
Kaup ökutækja	146,6	146,5	145,7	147,8	151,2	154,0	155,7	156,3	156,1	155,7	156,1	156,2	155,3

5. Söguleg þróun á varahlutakostnaði og kostnaði vegna viðhalds og viðgerða



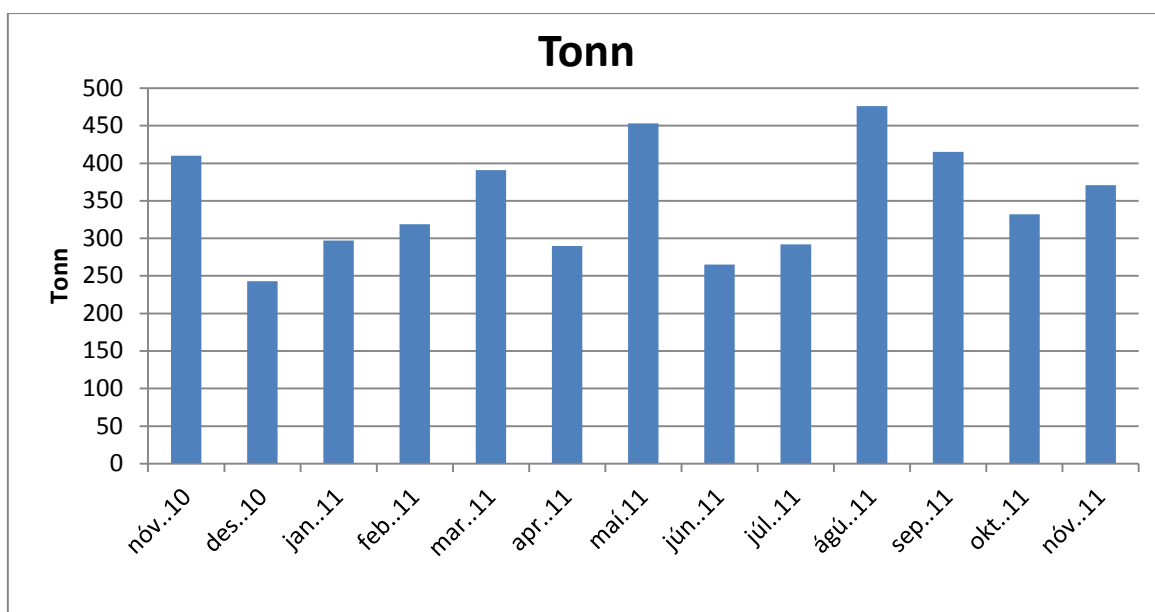
		jan	feb	mar	apr	maí	jún	júl	ágú	Sep	Okt	nóv	des
Varahlutir	2008	100,0	100,7	101,8	110,0	110,3	110,5	110,7	113,1	114,1	136,4	136,7	139,6
	2009	140,9	142,7	141,1	147,6	148,4	150,6	154,1	156,4	159,1	166,1	171,7	171,0
	2010	173,5	172,8	172,5	172,6	176,1	175,3	172,9	171,9	171,7	168,3	168,6	168,3
	2011	169,3	167,9	169,7	171,3	171,5	172,0	173,2	174,1	175,4	179,8	180,1	179,4
Viðhald og viðgerðir	2008	100,0	101,4	102,6	105,5	108,0	108,1	108,3	108,2	108,7	109,7	109,9	110,3
	2009	110,7	112,4	112,4	112,2	112,2	112,6	113,2	113,3	114,0	114,5	114,6	114,6
	2010	115,3	116,9	116,9	116,6	117,6	117,6	117,6	117,6	117,9	119,1	120,1	119,9
	2011	120,6	120,3	120,3	121,0	121,1	123,0	126,2	127,8	128,2	130,2	130,5	130,6

6. Söguleg þróun á kostnaði við kaup og rekstur ökutækja

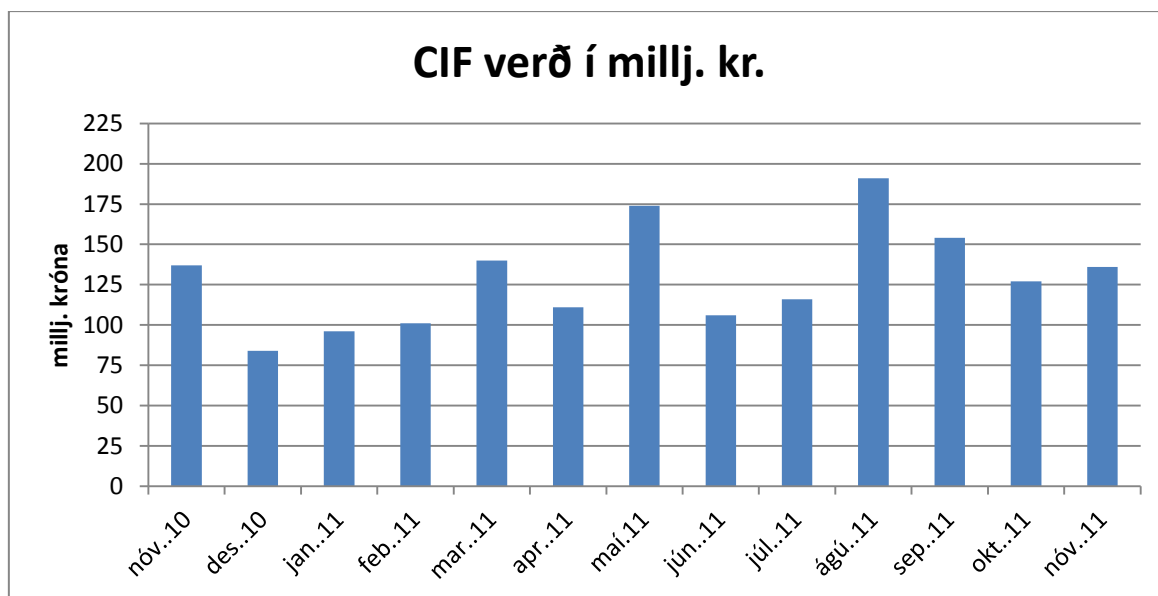


		jan	feb	mar	apr	maí	jún	júl	ágú	sep	okt	nóv	des
Kaup ökutækja	2008	100,0	102,5	105,3	116,6	116,3	115,3	121,2	122,0	119,7	119,7	121,0	120,9
	2009	122,8	123,9	124,6	127,5	132,8	132,1	135,7	130,4	133,0	134,9	136,5	141,3
	2010	141,9	143,0	143,2	144,7	148,0	148,5	149,0	147,9	145,8	145,9	146,6	146,6
	2011	146,5	145,7	147,8	151,2	154,0	155,7	156,3	156,1	155,7	156,1	156,2	155,1
Rekstur ökutækja	2008	100,0	102,6	106,1	111,3	115,9	121,8	123,4	120,6	120,2	120,9	119,8	114,0
	2009	115,6	115,6	113,3	119,3	122,9	129,7	134,1	137,4	134,6	134,4	138,0	136,7
	2010	142,2	143,9	147,5	148,3	148,8	143,7	142,7	143,2	141,4	141,7	144,2	147,6
	2011	150,8	152,2	159,1	162,7	162,7	162,4	165,2	163,8	163,8	162,7	163,1	162,3

7. Innflutningur á smurolíu og smurfeiti

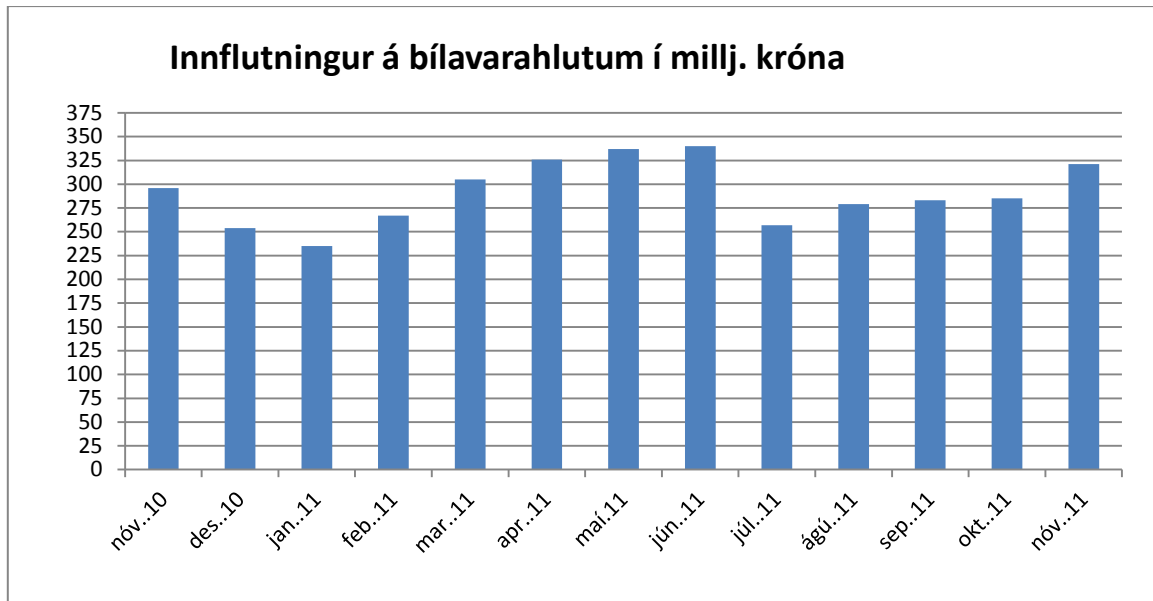


	nóv.10	des.10	jan.11	feb.11	mar.11	apr.11	maí.11	jún.11	júl.11	ágú.11	sep.11	okt.11	nóv.11
Smurolía, smurfeiti	410	243	297	319	391	290	453	265	292	476	415	332	371



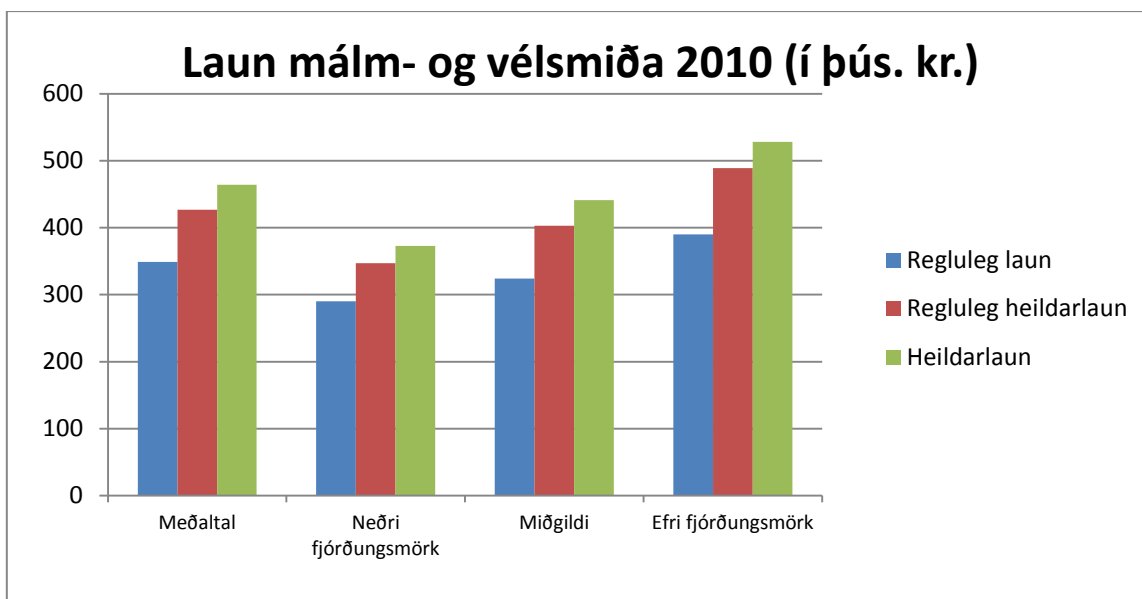
	nóv.10	des.10	jan.11	feb.11	mar.11	apr.11	maí.11	jún.11	júl.11	ágú.11	sep.11	okt.11	nóv.11
CIF í millj. kr.	137	84	96	101	140	111	174	106	116	191	154	127	136

8. Innlutningur bílavarahluta

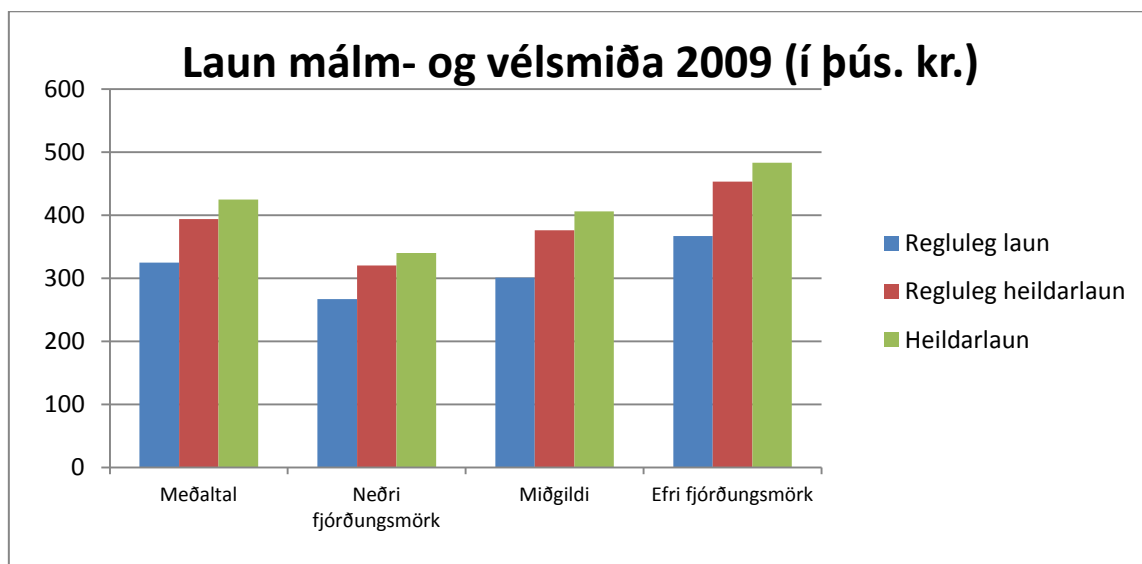


CIF í millj. kr.	nóv.10	des.10	jan.11	feb.11	mar.11	apr.11	maí.11	jún.11	júl.11	ágú.11	sep.11	okt.11	nóv.11
Bílavarahlutir	296	254	235	267	305	326	337	340	257	279	283	285	321

9. Laun málm- og vélsmiða



2010	Meðaltal	Neðri fjórðungsmörk	Miðgildi	Efri fjórðungsmörk
Regluleg laun	349	290	324	390
Regluleg heildarlaun	427	347	403	489
Heildarlaun	464	373	441	528
Fjöldi greiddra stunda	45,6	41,7	44,4	48,3



2009	Meðaltal	Neðri fjórðungsmörk	Miðgildi	Efri fjórðungsmörk
Regluleg laun	325	267	301	367
Regluleg heildarlaun	394	320	376	453
Heildarlaun	425	340	406	483
Fjöldi greiddra stunda	45,7	41,9	44,5	48,2