

Hagtölur bílgreina

1. Samanburður á verðþróun viðgerða og varahluta

Í apríl síðastliðnum var verð á bílavarahlutum 0,8% lægra en í sama mánuði í fyrra. Viðgerðarkostnaður hækkaði á sama tímabili um 3,9%.

2. Samanburður á kostnaði við ökutæki og neysluverðsvísitölu

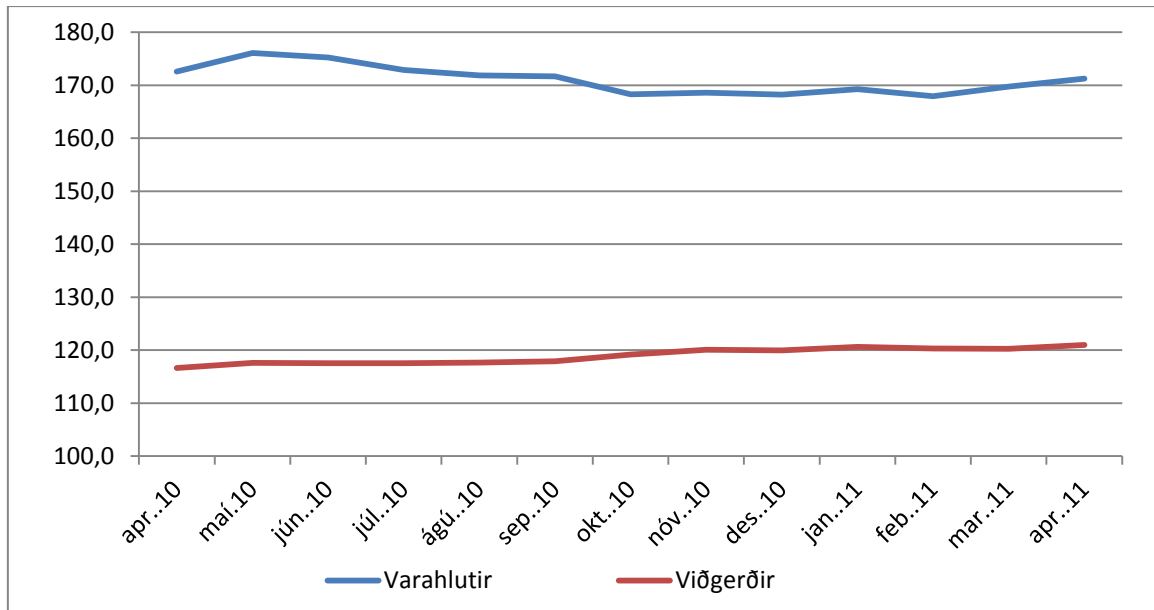
Rekstrarkostnaður ökutækja hækkaði um 9,7% á tímabilinu frá apríl 2010 til apríl 2011. Athygli vekur að síðan í október 2010 hefur rekstrarkostnaður ökutækja hækkað um 14,8%. Á tímabilinu frá apríl 2010 til apríl 2011 hækkaði kaupverð ökutækja um 4,4%. Vísitala neysluverðs hækkaði um 2,8% á sama tímabili.

3. Laun málm- og vélsmiða

Regluleg meðaltals heildarlaun hækkuðu milli árána 2009-2010 um 7,4%, fóru úr 325 þús. kr. á mánuði í 349 þús. kr. á mánuði. Þessi launaþróun er töluverður viðsnúningur frá tímabilinu á undan, en þá lækkuðu reglulegu meðaltals heildarlaunin um þau um 7,1%.

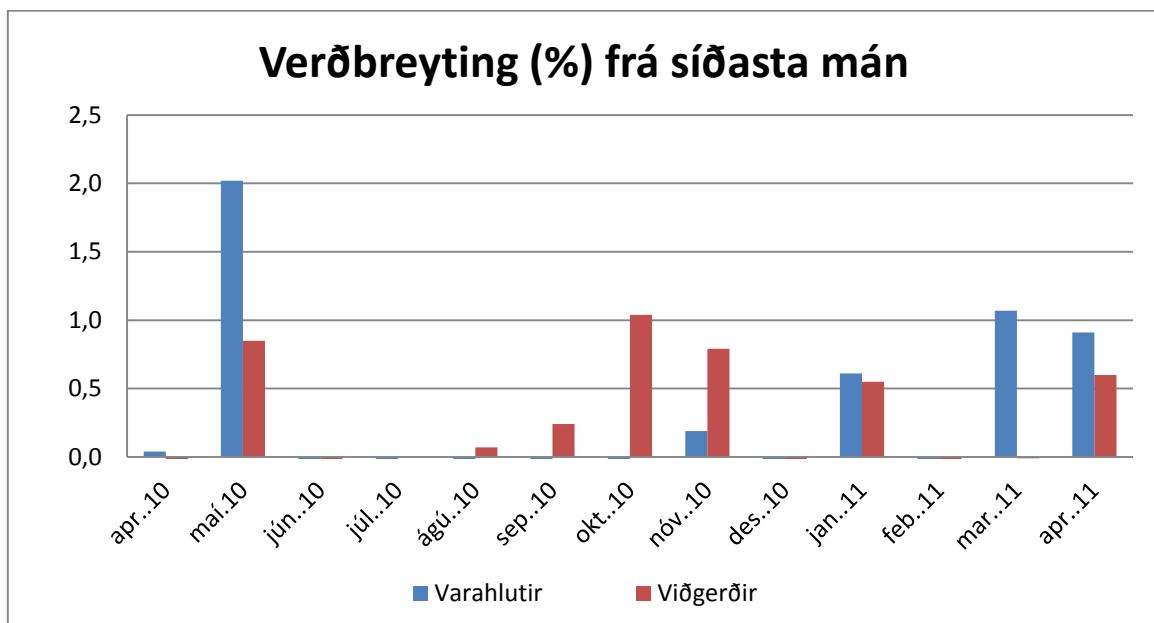
Breytingar á launum 2009-2010	Meðaltal	Neðri fjórðungsmörk	Miðgildi	Efri fjórðungsmörk
Regluleg laun	7,4%	8,6%	7,6%	6,3%
Regluleg heildarlaun	8,4%	8,4%	7,2%	7,9%
Heildarlaun	9,2%	9,7%	8,6%	9,3%

1. Samanburður á verðþróun viðgerða og varahluta



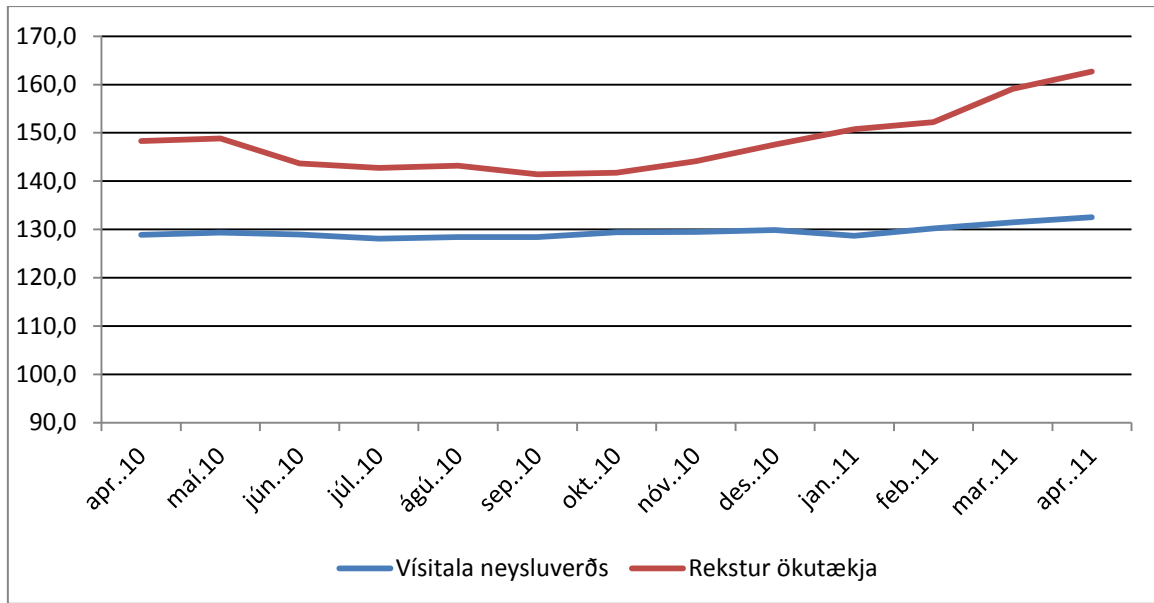
	apr.10	maí.10	jún.10	júl.10	ágú.10	sep.10	okt.10	nóv.10	des.10	jan.11	feb.11	mar.11	apr.11
Varahlutir	172,6	176,1	175,3	172,9	171,9	171,7	168,3	168,6	168,3	169,3	167,9	169,7	171,3
Viðgerðir	116,6	117,6	117,6	117,6	117,6	117,9	119,1	120,1	119,9	120,6	120,3	120,3	121,0

2. Verðbreytingar á viðgerðum og varahlutum milli mánaða



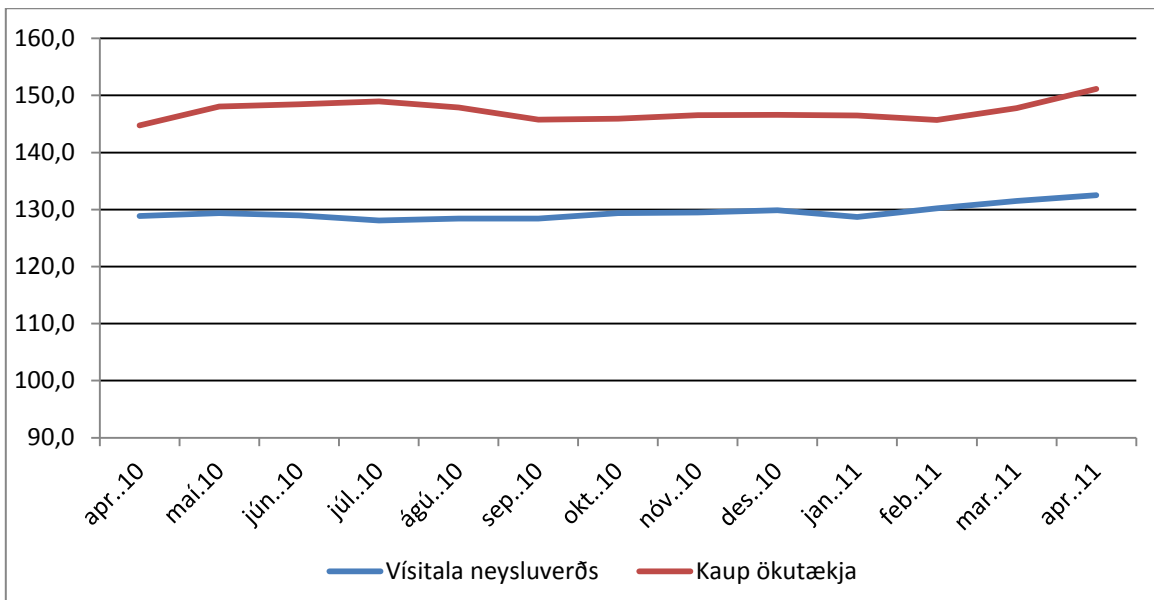
	apr.10	maí.10	jún.10	júl.10	ágú.10	sep.10	okt.10	nóv.10	des.10	jan.11	feb.11	mar.11	apr.11
Varahlutir	0,0	2,0	-0,5	-1,4	-0,6	-0,1	-2,0	0,2	-0,2	0,6	-0,8	1,1	0,9
Viðgerðir	-0,2	0,9	-0,1	0,0	0,1	0,2	1,0	0,8	-0,1	0,6	-0,3	0,0	0,6

3. Verðþróun á rekstri ökutækja og vísitölu neysluverðs



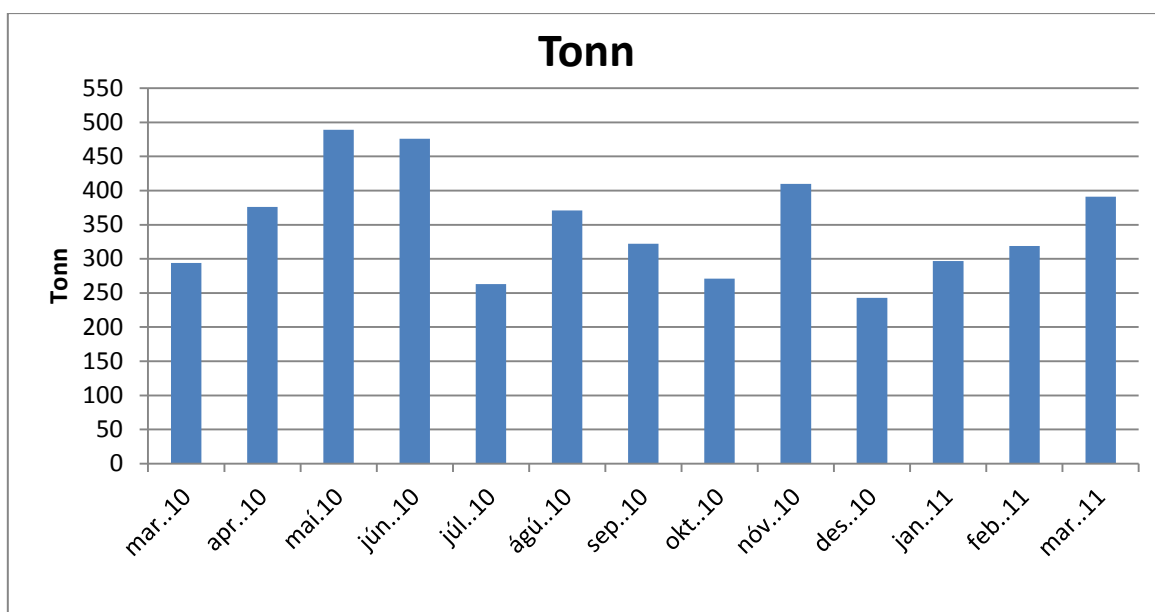
	apr.10	maí.10	jún.10	júl.10	ágú.10	sep.10	okt.10	nóv.10	des.10	jan.11	feb.11	mar.11	apr.11
Vísitala neysluverðs	128,9	129,4	129,0	128,1	128,4	128,4	129,4	129,5	129,9	128,7	130,2	131,5	132,5
Rekstur ökutækja	148,3	148,8	143,7	142,7	143,2	141,4	141,7	144,2	147,6	150,8	152,2	159,1	162,7

4. Verðþróun á nýjum bílum og vísitölu neysluverðs

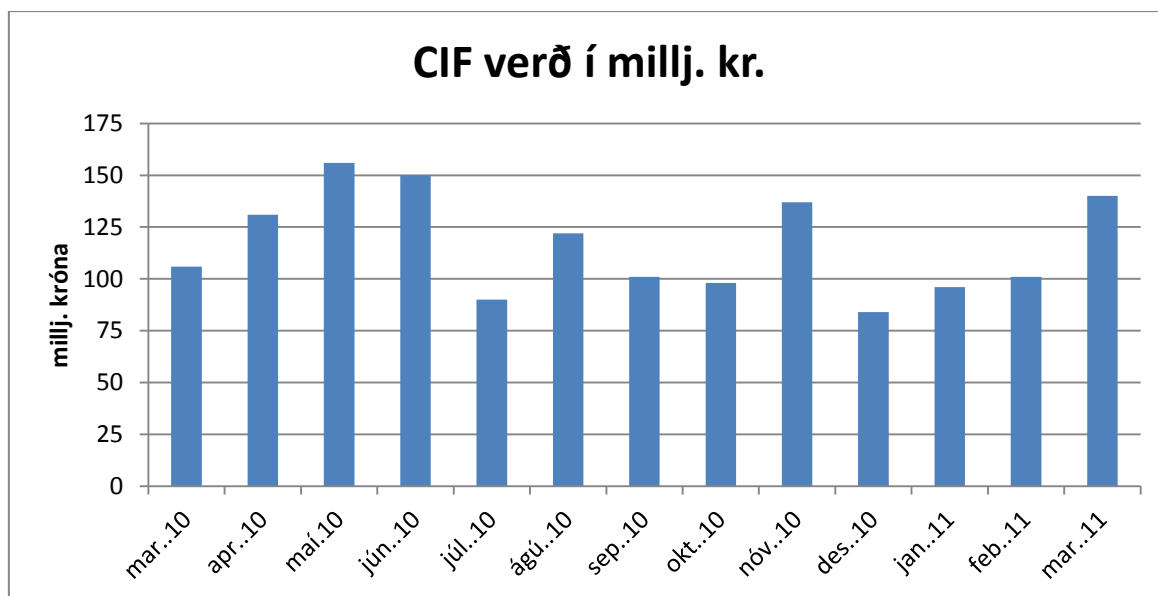


	apr.10	maí.10	jún.10	júl.10	ágú.10	sep.10	okt.10	nóv.10	des.10	jan.11	feb.11	mar.11	apr.11
Vísitala neysluverðs	128,9	129,4	129,0	128,1	128,4	128,4	129,4	129,5	129,9	128,7	130,2	131,5	132,5
Kaup ökutækja	144,7	148,0	148,5	149,0	147,9	145,8	145,9	146,6	146,6	146,5	145,7	147,8	151,2

7. Innflutningur á smurolíu og smurfeiti

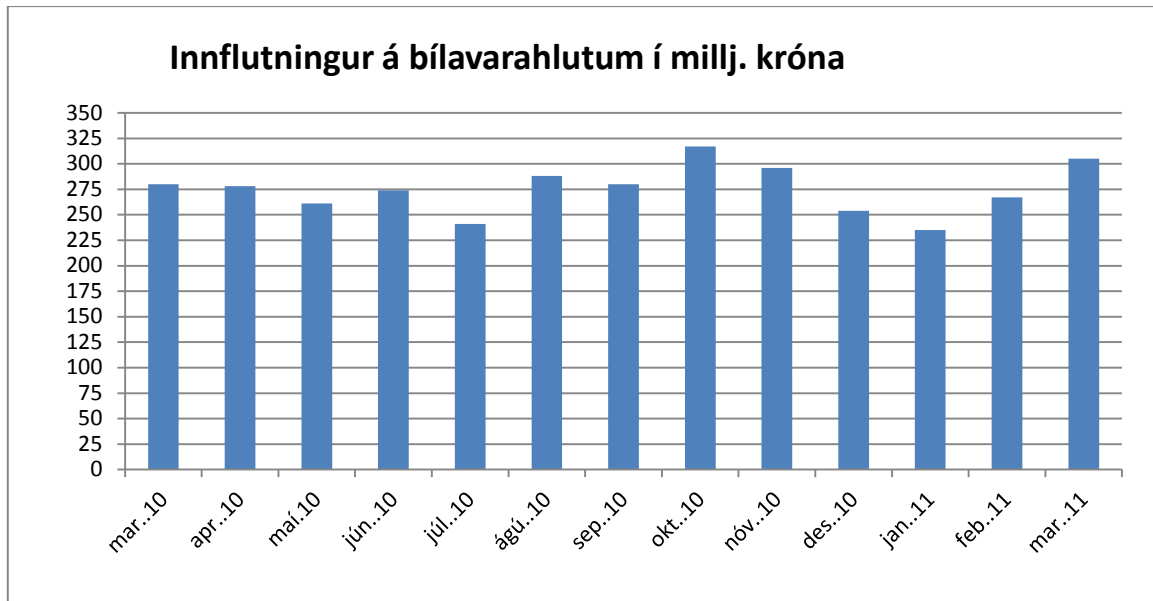


	mar.10	apr.10	maí.10	jún.10	júl.10	ágú.10	sep.10	okt.10	nóv.10	des.10	jan.11	feb.11	mar.11
Smurolía, smurfeiti	294	376	489	476	263	371	322	271	410	243	297	319	391



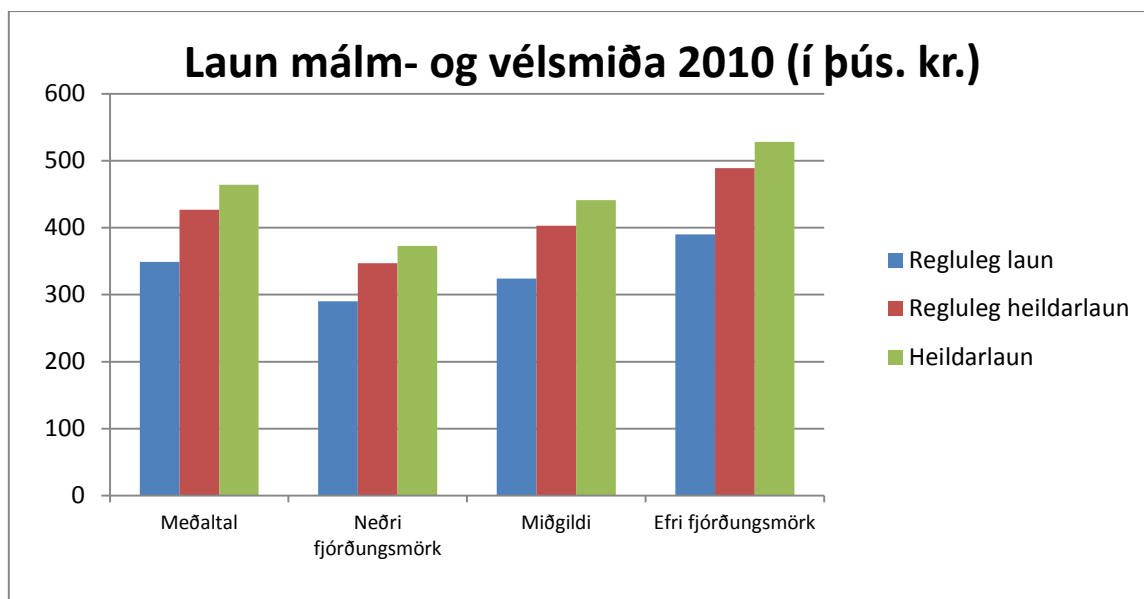
	mar.10	apr.10	maí.10	jún.10	júl.10	ágú.10	sep.10	okt.10	nóv.10	des.10	jan.11	feb.11	mar.11
CIF í millj. kr.	106	131	156	150	90	122	101	98	137	84	96	101	140

8. Innflutningur bílavarahluta

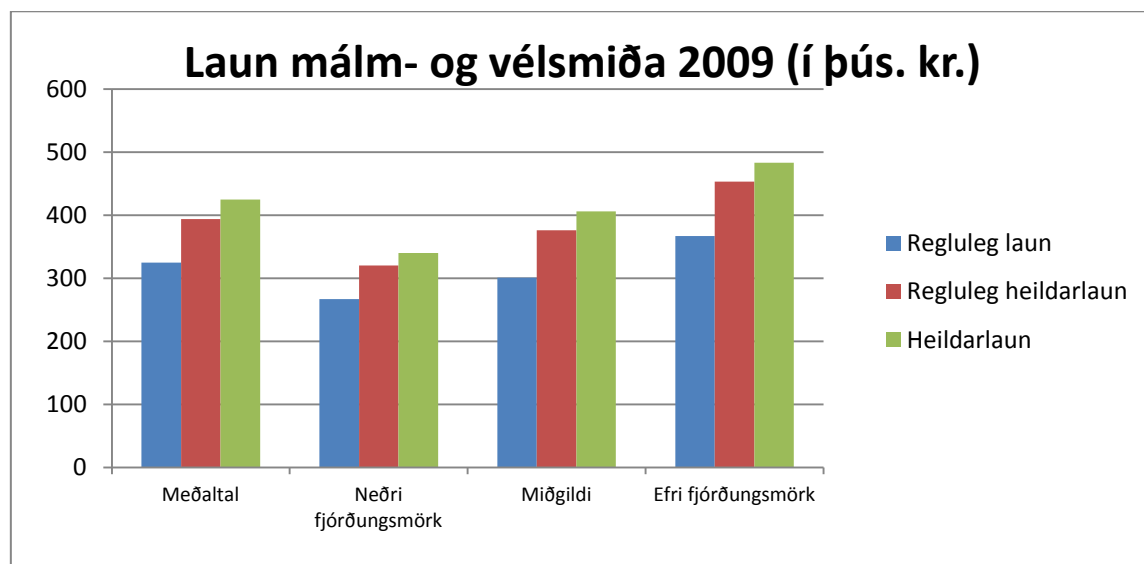


CIF í millj. kr.	mar.10	apr.10	maí.10	jún.10	júl.10	ágú.10	sep.10	okt.10	nóv.10	des.10	jan.11	feb.11	mar.11
Bílavarahlutir	280	278	261	274	241	288	280	317	296	254	235	267	305

9. Laun málm- og vélsmiða



2010	Meðaltal	Neðri fjórðungsmörk	Miðgildi	Efri fjórðungsmörk
Regluleg laun	349	290	324	390
Regluleg heildarlaun	427	347	403	489
Heildarlaun	464	373	441	528
Fjöldi greiddra stunda	45,6	41,7	44,4	48,3



2009	Meðaltal	Neðri fjórðungsmörk	Miðgildi	Efri fjórðungsmörk
Regluleg laun	325	267	301	367
Regluleg heildarlaun	394	320	376	453
Heildarlaun	425	340	406	483
Fjöldi greiddra stunda	45,7	41,9	44,5	48,2

